

SPECIAL PROMOTION 1



... ตามรอยซีรีส์ *WINTER LOVE SONG* ที่เกาะคู่รัก *NAMI ISLAND* – ชมความสวยงามของหุบเขา ซอรั๊ก ที่ อุทยานซอรั๊กซาน - พบกับเจ้าแม่กวนอิมขนาดใหญ่ที่ท่านมาขอพร – สนุกสุดเหวี่ยงกับเครื่องเล่นมากมายที่สวนสนุกเอเวอร์แลนด์ – เข้าชมสวนต้องห้ามของพระราชวังชางด็อกกุง – ชมความสวยงามของพลอยสีม่วงที่ศูนย์พลอย แอมทีส – ซั๊ปปิ้งย่านสุดฮิต เมียงดง, ทงแดมุน และศูนย์โสมของเกาหลี...

กำหนดการเดินทาง

15-19 กันยายน 2553

ราคาปกติ 27,900 บาท

พิเศษ 26,900.-

*** พิเศษ จองวัน 3 ท่านขึ้นไป ลดเหลือ ท่านละ 26,500 บาท ***

วันที่ 1 กรุงเทพฯ – เกาหลีใต้

19.30 น. คณะมาพร้อมกันที่สนามบินสุวรรณภูมิ อาคารผู้โดยสารขาออก ชั้น 4 ประตูทางเข้าหมายเลข ... เคาน์เตอร์เช็กอินกรุ๊ป ... โดยมีเจ้าหน้าที่ของบริษัทฯ คอยให้การต้อนรับและอำนวยความสะดวกก่อนขึ้นเครื่อง

22.40 น. นำท่านบินลัดฟ้าสู่สาธารณรัฐเกาหลี โดยสายการบิน **KOREAN AIR (KE 652)** บริการอาหารและเครื่องดื่มบนเครื่อง

วันที่ 2 เกาะนามิ – อุทยานแห่งชาติซอรั๊กซาน - วัดชินฮึงซา

xx.xx น. เดินทางถึงท่าอากาศยานนานาชาติ อินซอน สาธารณรัฐเกาหลี หลังผ่านพิธีการตรวจคนเข้าเมืองและศุลกากรแล้ว ท่านจะพบมัคคุเทศก์ท้องถิ่นรอต้อนรับคณะ อีสระให้ทุกท่านได้แลกสกุลเงินวอน ณ เคาน์เตอร์ธนาคาร และทำธุระส่วนตัวให้เรียบร้อย (ขึ้นตอนพิธีการต่างๆ หัวหน้าทัวร์จะแนะนำทุกท่านที่สนามบินสุวรรณภูมิหรือบนเครื่อง หากมีข้อสงสัยประการใด กรุณาติดต่อสอบถามที่เจ้าหน้าที่หรือบริษัทล่วงหน้าและกรุณาปรับนาฬิกาของ ท่านให้เป็นเวลาท้องถิ่น เพื่อสะดวกในการนัดหมาย



เวลาในประเทศเกาหลีจะเร็วกว่าประเทศไทย 2 ชั่วโมง) นำท่านเดินทางสู่ **NAMI ISLAND** เกาะนามิ เดินทางไปท่าเรือเฟอร์รี่ข้ามฟากไปยังเกาะนามิ สถานที่โรแมนติกอีกแห่งหนึ่งสำหรับคู่รักคู่หนุ่มสาว ครอบครัว เพื่อน ๆ หนึ่งในสถานที่ถ่ายทำละครเกาหลี “ เพลงรักในสายลมหนาว ” เกาะนามิมีรูปร่างเหมือนใบไม้ที่ลอยอยู่ทางตอนเหนือของแม่น้ำฮัน และห่างจากกรุงโซลไปเพียง 63 กิโลเมตร ณ ที่แห่งนี้ท่านสามารถเช่าจักรยานที่เขารอบเกาะ (แนะนำว่าห้ามพลาดเด็ดขาด) เดินเล่นชมสวนเกาหลี การาวะสุสานนายพลนามิ เดินผ่านกลางแมกไม้แห่งสวนสนที่สูงเสียดฟ้าเพื่อสุขภาพ ผ่านดงคันสน ดอกสน ต้นเกาลัด เลือกนั่งที่ม้านั่งข้างชายฝั่งเพื่อชมบรรยากาศโรแมนติกได้เงาไม้ มองดูพันธุ์สัตว์ต่าง ๆ เช่น นกกระจอกเทศ กระต่าย กระรอก เป็ด กวาง ได้เวลาสมควร นั่งเรือกลับมายังฝั่ง

เที่ยง

รับประทานอาหารกลางวัน ณ ภัตตาคาร บริการ **TAKKALBI** **ทักคาลบี** อาหารท้องถิ่นของเมืองชุนซอนหรือไก่บาร์บีคิวผัดซอสเกาหลี นำไก่บาร์บีคิว ต็อกหรือข้าวเหนียวปั้น มันหวาน ผักต่าง ๆ ลงผัดร่วมกับซอสบาร์บีคิวเกาหลีในกระทะแบน วิธีการทานแบบเมียงคำไทยโดยห่อกับผักกาดแก้วเกาหลี เมื่อทานไประยะหนึ่ง จะนำข้าวสวยและสาหร่ายแห้งมาผัดรวมกับทักคาลบี เพื่อให้เกิดอาหารชนิดใหม่คือทักคาลบีโปกิมหรือข้าวผัดทักคาลบีที่ทั้งหอมและน่าทาน เสริฟพร้อมเครื่องเคียง เช่น โอเด็งปรุงรส กิมจิ และน้ำซุปประจำวัน (บริการเพียงบางเมืองของประเทศ)



บ่าย

หลังรับประทานอาหาร นำท่านสู่ **อุทยานแห่งชาติชอรัคซาน** หรือ **สวิสเซอร์แลนด์ของเกาหลี** ขึ้นชมทิวทัศน์ และบรรยากาศที่เต็มไปด้วยหุบเขา ลำธารและ พันธุ์ไม้อันสวยงาม อุทยานแห่งชาติชอรัคซานจัดได้ว่าเป็นแนวเขาที่สวยงามมากที่สุดแห่งหนึ่งในเกาหลีซึ่งประกอบด้วย โอชอรัค เนชอรัค และนัมชอรัคเทือกเขาแนวอนอกแนวใน และแนวใต้ มีหุบเขาที่มีดอกไม้บานสะพรั่งทั้งฤดูใบไม้ผลิ และ ใบไม้ร่วง จากนั้นนำท่านขอพรพรที่ **วัดชินฮึงซา (SHINHEUNGSA TEMPLE)** ตั้งอยู่ที่โซคังวอน พื้นที่โดยรอบโซคังวอนเป็นสมบัติของวัดชินฮึงซา เป็นสถานที่ที่นิยมมาเดินเล่น เดินแก่ประมาณ 10 นาทีจากสถานที่ขายตั๋วที่โซคังวอนเพื่อเข้าไปที่ห้องโถงในวัดแห่งนี้ ตามประวัติแล้วแต่ก่อนเป็นสาขาหนึ่งของวัดคอนบงในปี 1912และกลายเป็นวัดหลักที่สำคัญในประวัติศาสตร์ ในปี 1971 เป็นวัดในสมัยราชวงศ์ชิลลา ค้นพบโดยนักบวชจากซาง ซึ่ง เป็นผู้ตั้งชื่อวัดแห่งนี้ด้วยเป็นสถานท่องเที่ยวในบริเวณภูเขาชอรัคซานที่สร้างความประทับใจให้แก่นักท่องเที่ยวเป็นอันมาก



ค่ำ

รับประทานอาหารค่ำ ณ ภัตตาคาร บริการ **SEAFOOD STEAM BOWL SOUP** **ซีฟู้ดหม้อไฟทะเล** นำของทะเลต่าง ๆ ไม่ว่าจะเป็นกุ้ง หอย ปู ปลาหมึก ปูอัด พร้อมเครื่องต่าง ๆ เช่น ต้นกระเทียม ผักตามฤดู หัวหอม เป็นต้น มาจัดเรียงให้สวยงามภายในหม้อไฟ และเติมน้ำซุปซีฟู้ดลงไป พอ น้ำเดือดให้นำอู๊ดหรือเส้นก๋วยเตี๋ยวลงไปต้มเพื่อรับประทานเป็นอู๊ดซีฟู้ด หรือทานคู่กับข้าวสวย น้ำจิ้มซีฟู้ดเกาหลี พริกป่นและเครื่องเคียงต่าง ๆ จากนั้นนำท่านเข้าที่พัก ณ **โรงแรม SORAK HYUNDAI SOO HOTEL** หรือระดับเทียบเท่า



เช้า

รับประทานอาหารเช้า ณ โรงแรมที่พัก

นำท่านนมัสการเจ้าแม่กวนอิมที่ **วัดนักขานชา** วัดแห่งนี้มีพระพุทธรูปอันเก่าแก่ทางประวัติศาสตร์ สร้างขึ้นในสมัยซิลล่าเมืองราวพันกว่าปีที่แล้วโดยพระอียชัง นมัสการเจ้าแม่กวนอิมองค์ยืนที่สูงถึง 16 เมตร ตั้งตระหง่านอยู่กลางแจ้งบนยอดเขา



จีนของบองคอยปกป้องชาวเมืองเกาหลีและชาวประมง โดยหันพระพักตร์สู่ทะเลตะวันออก - ประเทศญี่ปุ่นและมีจุดชมวิวชื่อดังตามบทกวีเกาหลีเพื่อชมพระอาทิตย์ขึ้นยามเช้าที่ **ศาลาอุลซันแด**

กลางวัน

รับประทานอาหารกลางวัน ณ ภัตตาคาร บริการ **BULKOKI** บาร์บีคิวหรือบวโลกีเกาหลี โดยนำเนื้อหมูสไลด์หมักกับซอสและเครื่องเคียงต่าง ๆ ให้ออกรสหวานนุ่ม เวลาทานนำมาอย่างขลุกขลิกกับซุปรบนกระทะแบนหรือทรงครึ่งวงกลมพร้อมผักทะเลและเส้นจันท์ โดยจะมีลักษณะออกเป็นแบบน้ำข้น เสริฟพร้อมข้าวสวยร้อนๆและเครื่องเคียงต่าง ๆ



บ่าย

หลังจากรับประทานอาหารกลางวัน นำท่านสู่ **เอเวอร์แลนด์ (EVERLAND)** สวนสนุกกลางแจ้งที่ใหญ่ที่สุดของประเทศซึ่งตั้งอยู่ท่ามกลางหุบเขา พบกับ “FESTIVAL WORLD” การแสดงขบวนพาเหรดอันตระการตา สนุกกับเครื่องเล่นนานาชนิดที่ถูกออกแบบให้ผู้ใหญ่สามารถเล่นร่วมกับเด็กได้ สนุกสุดมันส์กับบัตร **F REE PASS** โดยท่านสามารถเลือก เล่นเครื่องเล่นได้ทุกชนิดไม่จำกัดจำนวนครั้ง เลือกสรรของที่ระลึกจากสวนสนุกเอเวอร์แลนด์ พร้อม เก็บภาพความประทับใจกับสวนดอกไม้ซึ่งเต็มสะพรั่งกลางลาน โดยถูกจัดไว้เป็น **THEME** ตามฤดูกาล / เดือนมีนาคม-เดือนเมษายน ชมสวนดอกทิวลิป / เดือนพฤษภาคม-เดือนมิถุนายน ชมสวนดอกกุหลาบ / เดือนสิงหาคม-เดือนกันยายน ชมสวนดอกลิลลี่ / เดือนตุลาคม-เดือนพฤศจิกายน ชมสวนดอกเบญจมาศ นอกจากนี้ท่านยังสามารถท่องเที่ยวไปกับโลกของสัตว์ป่า



ซาฟารี ท่านจะได้พบกับ ไกลเกอร์ ซึ่งเป็นลูกแฝดผสมขึ้นจาก สิงโตผู้เป็นพ่อและเสือผู้เป็นแม่ นับเป็นแฝดผสมเสือ-สิงโตคู่แรกในโลก ที่มีอายุกว่า 15 ปีและสนุกเพลิดเพลินกับการตกทายจาก หมี นานาพันธ์ เจ้าหน้าที่ในส่วนซาฟารีจะเล่นและตกทายกับพวกเขาเหล่านั้น ระหว่างเดือนธันวาคมถึงเดือนกุมภาพันธ์ สนุกแบบไม่รู้ลืมกับการเล่นสโนสเลดแบบไม่จำกัดรอบ หรือท่านใคอยากประลองความท้าทายกับการนั่งสโนบัสเตอร์ก็ไม่ว่ากัน ขอบอกว่ามันมาก ถ้าไม่เป็นโรคหัวใจหรือกลัวความสูง (ต้องสวมใส่รองเท้าหุ้มเท้าส้นเตี้ย เท่านั้น)

ค่ำ

รับประทานอาหารค่ำ ณ ภัตตาคาร บริการ **KALBI** **คาลบี้** เป็นอาหารพื้นเมืองเกาหลีที่เลื่องชื่อและรู้จักกันดีทั่วโลก มีรสชาติออกรสหวาน นุ่ม และกลมกล่อม นำหมูสะเต็กส่วนที่ติดกับกระดูก (เชื่อว่าเป็นส่วนที่อร่อยที่สุด) อย่างบนเตาถ่านแบบดั้งเดิม และตัดเป็นชิ้นพอกำ ห่อทานแบบเมียงคัม โดยใส่ น้ำจิ้มเต้าเจี้ยวและเครื่องเคียงที่ชอบ หรือข้าวสวยร้อนๆตามที่ชอบ บริการเครื่องเคียงต่างๆและน้ำซุปร



นำท่านเข้าสู่ที่พัก ณ โรงแรม **SUWON LAVIDORE HOTEL** หรือระดับเทียบเท่า

วันที่ 4

ศูนย์โสม - บลูเฮาส์ - พระราชวังชางด็อกกุง - ย่านฮงอิก - แอมมาทิส - เมียงดง

เช้า

รับประทานอาหารเช้า ณ โรงแรมที่พัก

นำท่านเข้าสู่ ศูนย์โสม ซึ่งรัฐบาลรับรองคุณภาพ ในบรรดาสมุนไพรทั้งหมดในเกาหลี โสม จัดเป็นสมุนไพรที่คนนิยมใช้กันมากที่สุด เพราะเชื่อว่าโสมสามารถรักษาโรคได้สารพัดโรค วงจรการเก็บเกี่ยวโสมใช้เวลา

ตั้งแต่ 1-6 ปีโสมอายุ 6 ปี ถือได้ว่าเป็นโสมที่มีคุณภาพดี ที่สุด ในสมัยโบราณโสมถือเป็นของล้ำค่ายิ่งกว่าทอง โสมเกาหลีจึงจัดว่าเป็น สินค้าที่มีคุณภาพและได้มาตรฐานสากล ชมวงจรชีวิตของโสม พร้อมเลือกซื้อโสมคุณภาพดีซึ่งรัฐบาลรับรองใช้บำรุงร่างกาย ซึ่งโสมที่นี่มีราคาถูกกว่าเมืองไทย 2 เท่า และยังเหมาะที่จะ

เป็นของฝากและของที่ระลึกแก่คนที่ท่านรักอีกด้วย เมื่อได้เวลาอันสมควรนำท่านผ่านชม บลูเฮาส์ เป็น

ที่พำนักของประธานาธิบดีเกาหลี (ระหว่างรถแล่นผ่านไม่อนุญาตให้ถ่ายภาพหรือวิดีโอใดๆทั้งสิ้น) ถ่ายรูปเป็นที่ระลึกกับอนุสาวรีย์รูปนกฟีนิกซ์ สัญลักษณ์ความเป็นอมตะ ชมทัศนียภาพอันสวยงาม ของภูเขา

รูปหัวมังกรและวงเวียนน้ำพุ นับเป็นจุดที่มีวิวสวยที่สุดของกรุงโซล จากนั้นชมความเก่าแก่ของ พระราชวังชางด็อกกุง ใช้เป็น

พระราชวังหลักโดยกษัตริย์ราชวงศ์โชซอนหลายพระองค์ และเป็นพระราชวังที่ได้รับการทำนุบำรุงดูแลดีที่สุด

ในหมู่พระราชวังทั้ง 5 แห่ง เป็นพระราชวังที่รู้จักกันดีเพราะมีส่วนที่สวยงามมากที่สร้างขึ้นให้กับราชวงศ์ สวนฮวงอนหรือพิวอน “สวนต้องห้าม” พระราชวังชางด็อกกุงได้รับการประกาศจากองค์การยูเนสโกให้เป็นมรดกโลกใน ปี1997 พระราชวังชางด็อกกุงเป็น

ฉากหนึ่งของซีรีส์ดัง “เจ้าหญิงวุ่นวายกับเจ้าชายเย็นชา” ให้ท่านได้ร่วมเป็นส่วนหนึ่งของซีรีส์ ท่านสามารถเก็บภาพประทับใจกับทัศนียภาพที่งดงามของศาลา สระน้ำและสวนป่า

กลางวัน

รับประทานอาหารกลางวัน ณ ภัตตาคาร บริการ GINSENG CHICKEN SOUP หรือไก่ตุ๋นโสม

ทรงเครื่อง เป็นอาหารวังในสมัยก่อน ปัจจุบันเป็นอาหารเลื่องชื่อของเมืองหลวง เชื่อกันว่าบำรุงและเสริม

ฟิตีฟิตันด้วยการคัดเลือกไก่ขนาดกำลังเหมาะผ่านการเลี้ยงจนอายุได้ 45 วัน แล้วนำ เครื่องยาจีน อาทิ เกาลัด, เก้าอี้, พุทราจีน, และรากโสมเล็กๆพร้อมด้วยข้าวเหนียวใส่ลงไป

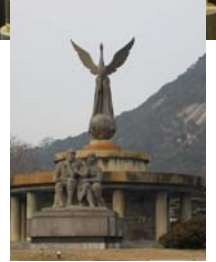
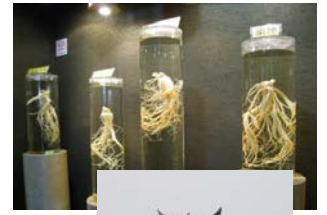
ในตุ๋นไก่แล้วผ่านการตุ๋นจนได้ที่ เสริฟพร้อมเครื่องเคียง เส้นขนมจีน เหล้าโสม พริกไทยดำ และเกลือ เพิ่มรสชาติด้วยเส้นก๊วยเตี๋ยว แบบเกาหลี เกลือ และพริกไทยป่น แถมทำด้วยเหล้าเกาหลี ที่เรียกว่า “โซจู” ซึ่งทำให้รสชาติ

เข้มข้นยิ่งขึ้น (สำหรับท่านที่ชื่นชอบ)

บ่าย

หลังจากรับประทานอาหารกลางวัน นำท่านช้อปปิ้งที่ ย่านฮงอิก ทุกวันเสาร์ตรงลานหน้าประตูหลักของมหาวิทยาลัยฮงอิกจะเต็มไปด้วยสีสันของงาน หัตถกรรม เครื่องประดับ ตุ๊กตา เสื้อผ้า และของแฮนด์เมด ให้ท่านได้จับจ่ายซื้อของได้ในราคานักศึกษา

เลยทีเดียว จากนั้นนำท่านชมพลอยสีม่วงที่ แอมมาทิส พาชมโรงงานเจียรไนพลอยแอมมาทิส แคนเกาหลีเป็นแคนของพลอยสีม่วง โดยมีสีสันและการกำเนิดที่แตกต่างจากที่อื่น โดยมีตั้งแต่สีม่วงอ่อนเย็นตาจนถึงสีม่วงไวน์ มีเสน่ห์เข้ายวนใจ ชาว



เกาหลีเชื่อว่าแอมมาทิสเกาหลี คือ พลอยแห่งสุขภาพพลอยแห่งความมั่งคั่งหรือนำโชค (ตามราชวงศ์โชซอน) พลอยนี้จะงามจับตาเมื่อมาทำเป็นแหวน จี้ ต่างหู และสร้อยข้อมือ เมื่อได้เวลาอันสมควรนำท่านช้อปปิ้งที่ **เมียงดง** ซึ่งได้ชื่อว่าเป็นศูนย์รวมแฟชั่นชั้นนำของเกาหลี ที่มีทั้งห้างสรรพสินค้าชื่อดัง เมโทรมิโดป่า ห้างสรรพสินค้าชินเซแก ร้านมิกลิออร์ และร้านเอาท์เลทต่างๆอีกมาย ซึ่งตั้งอยู่ทั้งใต้ดินและบนดิน มีทุกอย่างทุกอย่างให้ท่านเลือกสรร ไม่ว่าจะเป็นเครื่องแต่งกายสำเร็จรูป รองเท้า เครื่องใช้เครื่องประดับ เครื่องสำอาง และของที่ระลึก ซึ่งเป็นที่พึงปรารถนาของนักช้อปปิ้งแต่งตัวทั้งหลาย ตามตรอกด้านหลังจะมีร้านกาแฟและร้านอาหาร เพื่อแวะรับประทานได้



ค่ำ รับประทานอาหารค่ำ ณ ภัตตาคาร บริการ บีบิมบับ BIBIMPAP + SOUP ข้าวหม้อดินหลากสี อาหารครบคุณค่าทางโภชนาการและเป็นอาหารยอดนิยมที่คนเกาหลี นิยมทานกันมากที่สุด นำข้าวสวยใสในหม้อดินร้อน นำส่วนผสมต่าง ๆ จัดเรียงบนข้าวสวย เวลาทานให้นำไข่ไก่และซอสบีบิมบับผสมคลุกเคล้ากับข้าว และส่วนผสมต่าง ๆ ให้เนียนจนเข้ากัน ทั้งนี้ขึ้นอยู่กับรสนิยมการทานของแต่ละคน เสริฟพร้อมซูปส์ไต้เกาหลีและผักหลากชนิด โอดัง ที่จัดเตรียมไว้

นำท่านเข้าสู่ที่พัก ณ โรงแรม NOVOTEL HOTEL หรือระดับเทียบเท่า

วันที่ 5 จัตุรัสวงฮวามุน - คิวตี้ฟรี – ตลาดทองแดมุน - KOREAN SHOPPING CENTER

เช้า รับประทานอาหารเช้า ณ โรงแรมที่พัก

นำท่านชม **GWANGHWAMUN SQUARE จัตุรัสวงฮวามุน** สถานที่ซึ่งเคยเป็นที่จัดงาน **SEOUL SNOW JAM** และ **FIS SNOWBOARD WORLD CUP BIG AIR** ซึ่งเป็นการแข่งขันสโนว์บอร์ดที่ รับการรับรองจาก FIS ให้เป็นหนึ่งในสนามเก็บคะแนนสะสมระดับโลก โดยทางสำนักว่าการกรุงโซลมุ่งหวังที่จะให้จัตุรัสวงฮวามุนแห่งนี้กลายเป็นแลนด์มาร์กแห่งใหม่ของกรุงโซล และที่นี่ยังเป็นสถานที่สำหรับใช้เคารตีดาว์นของชาวเกาหลีได้อีกด้วย ยามค่ำคืนที่จัตุรัสวงฮวามุน จากนั้นนำท่านช้อปปิ้งสินค้าปลอดภาษีที่ **คิวตี้ฟรี** สินค้าแบรนด์เนมชื่อดัง ร้านค้าปลอดภาษีของนักท่องเที่ยว ของกรุงโซล พบสินค้าหลากหลายชนิดยี่ห้อ อาทิ หลุยส์วิตตอง พราด้า เฟอร์รา กาโม่ กุชชี ซาเนล เอสเทลเดอเคอร์ คลินิกซ์ ลังโคม รวมทั้งสินค้าแบรนด์เนมท้องถิ่นชื่อดัง อาโมเร่ เครื่องสำอางดังของเกาหลี



กลางวัน รับประทานอาหารกลางวัน ณ ภัตตาคาร บริการ **OSAM** โอซัมหรือหมูปลาหมึกย่างบาร์บีคิวหมักสไตล์สมัยใหม่เกาหลี คนต่างประเทศนิยมรับประทานเพราะมีรสชาติออกหวานเผ็ดเค็มเล็กน้อย โดยนำบาร์บีคิวหมูปลาหมึกลงในกระทะครึ่งวงกลมพร้อมน้ำซุปรุงรส เมื่อสุกรับประทานพร้อมเครื่องเคียงและข้าวสวย หากต้องการแบบรสชาติเกาหลีแท้ๆ ก็สามารถใส่กิมจิหมักลงต้มด้วย ก็จะ ได้รสชาติอีกแบบหนึ่ง (บริการเพียงบางเมืองของประเทศ)



บ่าย หลังรับประทานอาหารเช้า นำท่านช้อปปิ้งที่ ตลาดทองแดง TONGDAEMUN MARKET แหล่งช้อปปิ้งที่ได้ชื่อว่าใหญ่ที่สุดในเอเชีย ซึ่งตั้งอยู่บริเวณประตูเมืองโบราณทางทิศตะวันออก ซึ่งท่านสามารถสรรหาสินค้าหลากหลายประเภทตั้งแต่สิริจรดปลายเท้าที่แนะนำ อาทิ เสื้อผ้าบุรุษ-สตรี รองเท้าบุรุษ-สตรี รองเท้าผ้าใบ เข็มขัด ของที่ระลึก ชุดเครื่องครัว ถุงเท้า ผ้าพันคอ โดยท่านจะได้สัมผัสกับบรรยากาศการช้อปปิ้งสินค้าในราคาเกาหลืออย่างแท้จริง



ก่อนอำลาเกาหลี ให้ท่านได้ละลายเงินวอนที่ KOREAN SHOPPING CENTER ศูนย์รวมของพื้นเมืองขนมแบบต่าง ๆ ช็อกโกแลตหิน ซีเรียลช็อกโก ผลัดภัณฑ์โสมในรูปแบบของขนม ชา โคลนพอกหน้าผลไม้ หมอนสุขภาพ กิมจิ ซินรามงหรือมาม่าเกาหลีที่ขึ้นชอบของชาวต่างประเทศ เป็นต้น

19.30 น. ✈️ ออกเดินทางกลับสู่สนามบินสุวรรณภูมิ โดยสายการบิน KOREAN AIR (KE 653)

23.00 น. ถึงสนามบินสุวรรณภูมิ โดยสวัสดิภาพ

อัตราค่าบริการ / ท่าน

รายละเอียด	ปกติ	พิเศษ
ผู้ใหญ่พักห้องละ 2 ท่าน / เด็กอายุ 12 ปี พักกับผู้ใหญ่ 1 ท่าน	27,900.-	26,900.-
เด็กอายุต่ำกว่า 12 ปี พักกับผู้ใหญ่อีก 2 ท่านมีเตียงเสริม	26,900.-	25,900.-
เด็กอายุต่ำกว่า 12 ปี พักกับผู้ใหญ่อีก 2 ท่านไม่มีเตียงเสริม	25,500.-	24,900.-
พักห้องเดียวเพิ่มท่านละ	4,500.-	4,500.-

เงื่อนไขการจอง

1. ในการจองครั้งแรก มัดจำท่านละ 5,000 บาท หรือทั้งหมด
2. ส่วนที่เหลือชำระก่อนเดินทาง 14 วัน

การยกเลิก

1. ยกเลิกก่อนการเดินทาง 30 วันขึ้นไป คืนเงินทั้งหมด
2. ยกเลิกก่อนการเดินทาง 15 วันขึ้นไป เก็บค่าใช้จ่าย ท่านละ 6,500 บาท
3. ยกเลิกก่อนการเดินทาง 7 - 14 วัน เก็บค่าใช้จ่าย 50% ของราคาทัวร์
4. ยกเลิกการเดินทางน้อยกว่า 1 - 6 วัน เก็บค่าใช้จ่ายทั้งหมด 100 % ของราคาทัวร์

หมายเหตุ

1. กรุ๊ปที่เดินทางช่วงวันหยุด หรือเทศกาลที่ต้องการันตีมัดจำกับสายการบิน หรือผ่านตัวแทนในประเทศ หรือต่างประเทศรวมถึงเที่ยวบินพิเศษเช่น CHARTER FLIGHT, EXTRA FLIGHT จะไม่มีการคืนเงินมัดจำ หรือค่าทัวร์ทั้งหมด
2. ในกรณีที่กองตรวจคนเข้าเมืองทั้งที่กรุงเทพฯ และในต่างประเทศปฏิเสธมิให้เดินทางออก หรือเข้าประเทศที่ระบุในรายการ บริษัทฯ ขอสงวนสิทธิ์ที่จะไม่คืนค่าบริการไม่ว่ากรณีใดๆ ทั้งสิ้น

3. จำนวนผู้เดินทาง ขั้นต่ำ ผู้ใหญ่ 15 ท่าน ขึ้นไป
4. เที่ยวบิน ราคาและรายการท่องเที่ยว สามารถเปลี่ยนแปลงได้ตามความเหมาะสม โดยคำนึงถึงผลประโยชน์ของผู้เดินทางเป็นสำคัญ
5. หนังสือเดินทาง ต้องมีอายุเหลือใช้งานไม่น้อยกว่า 6 เดือน และบริษัทฯ รับเฉพาะผู้มีจุดประสงค์เดินทางเพื่อท่องเที่ยวเท่านั้น
6. ทางบริษัทฯ จะไม่รับผิดชอบใดๆ ทั้งสิ้น หากเกิดกรณีความล่าช้าจากสายการบิน, การประท้วง, การนัดหยุดงาน, การก่อกวน หรือกรณีที่ท่านถูกปฏิเสธ การเข้าหรือออกเมืองจากเจ้าหน้าที่ตรวจคนเข้าเมือง หรือเจ้าหน้าที่กรมแรงงานทั้งจากไทย และต่างประเทศซึ่งอยู่นอกเหนือความรับผิดชอบของบริษัทฯ
7. ทางบริษัทฯ จะไม่รับผิดชอบใดๆ ทั้งสิ้น หากท่านใช้บริการของทางบริษัทฯ ไม่ครบ อาทิ ไม่เที่ยวบางรายการ, ไม่ทานอาหารบางมื้อ เพราะค่าใช้จ่ายทุกอย่าง ทางบริษัทฯ ได้ชำระค่าใช้จ่ายให้ตัวแทนต่างประเทศแบบเหมาขาดก่อนออกเดินทางแล้ว
8. ทางบริษัทฯ จะไม่รับผิดชอบใดๆ ทั้งสิ้น หากเกิดสิ่งของสูญหายจากการโจรกรรม และ/หรือ เกิดอุบัติเหตุที่เกิดจากความประมาทของตัวนักท่องเที่ยวเอง
9. ตัวเครื่องบินเป็นตัวราคาพิเศษ กรณีที่ท่านไม่เดินทางพร้อมคณะไม่สามารถนำมาเลื่อนวันหรือคืนเงินได้
10. เมื่อท่านตกลงชำระเงินไม่ว่าทั้งหมดหรือบางส่วนกับทางบริษัทฯ ทางบริษัทฯ จะถือว่าท่านได้ยอมรับในเงื่อนไขข้อตกลงต่างๆ ที่ได้ระบุไว้แล้วทั้งหมด

แพ็คเกจนี้รวม

1. ค่าตั๋วเครื่องบิน ไป-กลับ ตามเส้นทางที่ระบุในรายการชั้นทัศนอาจร ไป-กลับพร้อมคณะ กรณีอยู่ต่อต้องเสียค่าเปลี่ยนแปลงตัว
2. ค่าอาหารทุกมื้อ ตามที่ระบุในรายการ
3. ค่าเข้าชมสถานที่ต่างๆ ตามรายการ
4. ค่าที่พักตามระบุในรายการ พักห้องละ 2 ท่าน ตามโรงแรมที่ระบุ หรือเทียบเท่า
5. ค่ารถรับ-ส่ง และนำเที่ยวตามรายการ
6. ค่าภายีสนามบิน ทุกแห่งที่มี
7. ค่าน้ำหนักกระเป๋าสัมภาระท่านละ 20กก.
8. ค่าหัวหน้าทัวร์ผู้ชำนาญเส้นทาง นำท่านท่องเที่ยวตลอดรายการในต่างประเทศ
9. ค่าประกันอุบัติเหตุระหว่างเดินทาง วงเงินท่านละ 1,000,000 บาท (เงื่อนไขตามกรมธรรม์)

แพ็คเกจนี้ไม่รวม

1. ค่าใช้จ่ายส่วนตัว อาทิ ค่าทำหนังสือเดินทาง, ค่าโทรศัพท์ส่วนตัว, ค่าซักรีด, มินิบาร์ในห้อง, รวมถึงค่าอาหารและเครื่องดื่มที่สั่งเพิ่มนอกเหนือรายการ (หากท่านต้องการสั่งเพิ่ม กรุณาติดต่อหัวหน้าทัวร์แล้วจ่ายเพิ่มเองต่างหาก)
2. ค่าทิปคนขับรถ และไกด์ท้องถิ่นท่านละ 3 USD ต่อคนต่อวัน
3. ค่าน้ำหนักกระเป๋าสัมภาระ ที่หนักเกินสายการบินกำหนด (ปกติ 20กก.)
4. ค่าวีซ่าสำหรับพาสปอร์ตต่างดาว กรุณาเตรียมเอกสารคือ 1) พาสปอร์ต 2) ใบประจำตัวคนต่างดาว 3) ใบสำคัญถิ่นที่อยู่ 4) สำเนาทะเบียนบ้าน(ถ้ามี) 5) สมุดบัญชีเงินฝาก(ถ้ามี) 6) รูปถ่ายสี 2 นิ้ว 2 รูป แล้วทางบริษัทฯ จะเป็น

ผู้ดำเนินการยื่นวีซ่าให้ท่าน โดยจ่ายค่าบริการต่างหาก (สำหรับหนังสือเดินทางต่างดาว เจ้าของหนังสือเดินทาง ต้องทำเรื่องแจ้งเข้า-ออกด้วยตนเองก่อนจะยื่นวีซ่า)

5. ค่าภาษีมูลค่าเพิ่ม 7%
6. กรณีลูกค้าองค์กรไม่รวมภาษี บริการหัก ณ ที่จ่าย 3%

เงื่อนไขเพิ่มเติม

1. กรณีที่กองตรวจคนเข้าเมืองทั้งที่กรุงเทพฯ และในต่างประเทศปฏิเสธมิให้เดินทางออกหรือเข้าประเทศที่บริษัท ระบุในรายการเดินทาง บริษัทของสงวนสิทธิ์ไม่คืนค่าบริการไม่ว่ากรณีใด ๆ
2. บริษัทฯ รับผิดชอบผู้มีจุดประสงค์การเดินทางเพื่อท่องเที่ยวเกาหลีเท่านั้น
3. เที่ยวบิน ราคา และรายการอาจมีการเปลี่ยนแปลงได้ตามความเหมาะสม โดยมีต้องแจ้งให้ทราบล่วงหน้า
4. ราคาไม่รวมภาษีมูลค่าเพิ่ม 7 % และภาษีหัก ณ ที่จ่าย 3 %
5. เมื่อตกลงชำระเงินไม่ว่าทั้งหมดหรือบางส่วนกับทางบริษัทฯ ทางบริษัทฯ จะถือว่าท่านได้ยอมรับในเงื่อนไขและ ข้อตกลงต่าง ๆ ที่ได้ระบุไว้ทั้งหมดนี้แล้ว

ข้อเสนอเพิ่มเติม สำหรับผู้ที่ต้องการเดินทางไปท่องเที่ยวประเทศเกาหลีได้

1. ผู้เดินทางที่ยังคงสภาพการเป็นนักศึกษา กรุณาเตรียมใบรับรองการเป็นนักศึกษาจากสถาบันการศึกษาเป็น ภาษาอังกฤษติดตัวไปด้วยอาจจะต้องใช้ในบางกรณี
2. ผู้เดินทางที่เป็นข้าราชการ พนักงานรัฐวิสาหกิจ และพนักงานบริษัทเอกชนต่างๆ กรุณาเตรียมบัตรประจำตัว ข้าราชการ หรือใบรับรองการทำงานเป็นภาษาอังกฤษอาจจะต้องใช้ในบางกรณี
3. ผู้เดินทางที่ทำเล่มพาสปอร์ตใหม่เนื่องจากเล่มเก่าหมดอายุให้พกหนังสือเดินทางเล่มเก่าติดตัวไปด้วยอาจจะต้อง ใช้ในบางกรณี
4. กรุณาพกบัตรเครดิต (ถ้ามี) และเงินสดติดตัว ทั้งเงินวอนและเงินสกุล USD กองตรวจคนเข้าเมืองอาจจะขอ ดู ในบางกรณี

*******โปรแกรมสามารถเปลี่ยนแปลงได้ตามความเหมาะสม โดยยึดถือประโยชน์ของท่านเป็นสำคัญ*******