

GTC-KR-011

SHOP & FUN SKI



ต้อนรับปีใหม่ ด้วยโปรแกรมสุดพิเศษ

กำหนดการเดินทาง 22-26 ธันวาคม 2553

ราคาปกติ 31,900 บาท เหลือเพียง ~~31,900~~ 29,500 บาท เท่านั้น

... ตามรอยความโรแมนติกกับซีรีส์เรื่องดัง WINTER LOVE SONG ที่ [NAMI ISLAND](#) - ซิมสตอบอร์รี่ ลูกใหญ่ๆ หวานกรอบ ที่ [ไร่สตอเบอร์รี่](#) - ทดสอบฝีมือในการทำกิมจิ พร้อมสวมชุดประจำชาติเกาหลี “ฮันบก” ที่ [กิมจิแลนด์](#) - เพลิดเพลินกับลานสกีให้ท่านสนุกทดสอบความสามารถในการเล่นสกีในทางโค้ง ทางลาดได้อย่างชะใจ ที่ [JISAN OR YANGI SKI RESORT](#) - สนุกสุดเหวี่ยงกับเครื่องเล่นมากมาย พร้อมทั้ง ชม ไลเกอร์ คู่แรกของโลก ได้ที่ [สวนสนุกเอเวอร์แลนด์](#) - ชมความเก่าแก่และความสวยงามของ [พระราชวังเคียงบ็อกคุง](#) - นมัสการขอพรพระที่ [วัดโซเกซา](#) - ขึ้นลิฟท์ชมความสวยงามของกรุงโซลแบบ 360 องศา ณ [หอคอยนัมซานทาวเวอร์](#) - ช้อปปีงกระจายที่ย่ำสุดฮิต [เมียงดง, ทงแดมุน](#) และเข้าสู่ [ศูนย์โฮม](#) 6 ปี ที่รัฐบาลเกาหลีรับประกันคุณภาพ - พิเศษ [BUFFET ขาปูยักษ์](#) ที่ให้ท่านรับประทานได้ไม่อัน...

22 DEC 10

กรุงเทพฯ - เกาหลีใต้

- 20.30 น. คณะมาพร้อมกันที่สนามบินสุวรรณภูมิ อาคารผู้โดยสารขาออก ชั้น 4 ประตูหมายเลข 3 เคาน์เตอร์เช็คอิน กรุป F โดยมีเจ้าหน้าที่ของบริษัทฯคอยให้การต้อนรับและอำนวยความสะดวกก่อนขึ้นเครื่อง
- 00.10 น. นำท่านบินลัดฟ้าสู่สาธารณรัฐเกาหลี โดยสายการบิน **BUSINESS AIR (8B 868)** บริการอาหารและ เครื่องดื่มบนเครื่อง

23 DEC 10

สนามบินอินชอน – เกะนามิ – ไร้สโตรเบอร์รี่ – กิมจิแลนด์ - ฮันบก

07.30 น. เดินทางถึงท่าอากาศยาน อินชอน สาธารณรัฐเกาหลี หลังผ่านพิธีการตรวจคนเข้าเมืองและศุลกา กรแล้ว ท่านจะพบมัคคุเทศก์ท้องถิ่นรอต้อนรับคณะ อิสระให้ทุกท่านได้แลกสกุลเงินวอน ณ เคาน์เตอร์ธนาคาร และ ทำธุระส่วนตัวให้เรียบร้อย (ขั้นตอนพิธีการต่างๆ หัวหน้าทัวร์จะแนะนำทุกท่านที่สนามบินสุวรรณภูมิหรือ บนเครื่อง หากมีข้อสงสัยประการใด กรุณาติดต่อสอบถามที่เจ้าหน้าที่หรือบริษัทล่วงหน้าและกรุณาปรับ นภาพิกของ ท่านให้เป็นเวลาท้องถิ่น เพื่อสะดวกในการนัดหมาย เวลาในประเทศเกาหลีจะเร็วกว่าประเทศ ไทย 2 ชั่วโมง) นำท่านขึ้นรถปรับอากาศเดินทางสู่ **NAMI ISLAND เกะนามิ** เดินทางไปท่าเรือเฟอร์รี่ข้าม ฟากไปยังเกาะนามิ สถานที่โรแมนติกอีกแห่งหนึ่งสำหรับคู่รักคู่หนุ่มสาว ครอบครัว เพื่อน ๆ หนึ่งใน สถานที่ถ่ายทำละครเกาหลี “ เพลงรักในสายลมหนาว ” เกะนามิมิรูปร่างเหมือนโบไม้ ที่ลอยอยู่ทางตอนเหนือของแม่น้ำฮัน และห่างจากกรุงโซลไปเพียง 63 กิโลเมตร ณ ที่ แห่งนี้ท่านสามารถเช่าจักรยานเที่ยวรอบเกาะ (แนะนำว่าห้ามพลาดเด็ดขาด) เดินเล่น ชมสวนเกาหลี การเพาะสุสานนายพลนามิ เดินผ่านกลางแมกไม้แห่งสวนสนที่สูงเสียด ฟ้าเพื่อสุขภาพ ผ่านดงต้นสน ดอกสน ต้นเกาลัด เลือกนั่งที่ม้านั่งข้างชายฝั่งเพื่อชม บรรยากาศโรแมนติกได้เงาไม้ มองดูพันธุ์สัตว์ต่าง ๆ เช่น นกกระจอกเทศ กระต่าย กระรอก เป็ด กวาง ได้ เวลาสมควร นั่งเรือกลับมายังฝั่ง



กลางวัน

รับประทานอาหารกลางวัน ณ ภัตตาคาร บริการ **TAKKALBI ทักคาลบี** อาหาร เลื่องชื่อของเมืองชุนซอนหรือไก่บาร์บีคิวผัดซอสเกาหลี นำไก่บาร์บีคิว ตีอกหรือ ข้าวเหนียวปั้น มันหวาน ผักต่าง ๆ ลงผัดร่วมกับซอสบาร์บีคิวเกาหลีในกระทะแบน วิธีการทานแบบเมี่ยงคำไทยโดยห่อกับผักกาดแก้วเกาหลี เมื่อทานไประยะหนึ่ง จะ นำข้าวสวยและสาหร่ายแห้งมาผัดรวมกับทักคาลบี เพื่อให้เกิดอาหารชนิดใหม่ คือทักคาลบีโปคิมหรือข้าวผัดทักคาลบีที่ทั้งหอมและน่าทาน เสริฟพร้อมเครื่อง เคียง เช่น โอเด็งปรุงรส กิมจิ และน้ำซุปประจำวัน (บริการเพียงบางเมืองของ ประเทศ)



บ่าย

หลังรับประทานอาหารกลางวันเรียบร้อยแล้ว นำท่านเดินทางเข้าสู่ **ไร้สโตรเบอร์รี่** ของชาวเกาหลี ที่มีการปลูกอย่างพิถีพิถัน และได้รับการดูแลเอาใจใส่ทุกกระบวนการ ทุกขั้นตอน ทำให้ผลของสตรอเบอร์รี่ ชาวเกาหลีนั้นมีขนาดใหญ่กว่าบ้านเราหลาย เท่า ท่านจะได้ชมถึงวิธีการเก็บสตรอเบอร์รี่และที่สำคัญคือ ท่านสามารถเก็บสตรอ เบอรรี่ในไร้นี้ทานเท่าไรก็ได้ เมื่อได้เวลาอันสมควรนำท่านทดลองทำกิมจิที่ **กิมจิ แลนด์** เล่ากันว่า กิมจิเกิดขึ้นสมัยโชซอน โดยชาวบ้านเก็บผักสดมาหมักไว้ในไห กิมจิทำเก็บไว้กินได้ทุก



ฤดูกาลชาวเกาหลีใส่ใจกิมจิในอาหารแทบทุกชนิด ตั้งแต่ข้าวต้ม ข้าวสวย ซุป ข้าวผัด สตู บะหมี่จนถึงพิซซ่า และเบอร์เกอร์ ชาวเกาหลีนิยมทำกิมจิกินเองที่บ้าน สำหรับกิมจิแต่ละบ้านจึงไม่เหมือนกัน และตกทอดเป็นเหมือนมรดกปลายจวักของสตรีเกาหลีอีกด้วย ขอเชิญท่านร่วมประสบการณ์ทำกิมจิ อาหารประจำชาติเกาหลี ที่ไม่ว่ามือไหนก็จะต้องมีกิมจิอยู่ในอาหารมื้อนั้นๆ ด้วยทุกครั้งไป กิมจิมีกว่า 100 ชนิดให้เลือกรับประทาน ท่านจะได้ฝึกลองทำกิมจิและได้ชิมกิมจิด้วยฝีมือของท่านเอง โดยทางร้านได้บริการ หากท่านอยากซื้อกลับบ้าน โดยบรรจุใส่ถุงสุญญากาศเพื่อความสะดวกในการนำกลับประเทศไทยจากนั้น เก็บภาพ ความประทับใจกับชุดประจำชาติ **อันบก**

เย็น

รับประทานอาหารเย็น ณ ภัตตาคาร บริการ **BULKOKI บาร์บีคิวหรือบลูกิกิเกาหลี** โดยนำเนื้อหมูสไลด์หมักกับซอสและเครื่องเคียงต่าง ๆ ให้ออกรสหวานนุ่ม เวลาทานนำมาย่างชุกชุกกับซูปบนกระทะแบนหรือทรงครึ่งวงกลมพร้อมผักทะเล่าและเส้นจันท์ โดยจะมีลักษณะออกเป็นแบบน้ำขึ้น เสริฟพร้อมข้าวสวยร้อนๆและเครื่องเคียงต่าง ๆ



นำท่านเข้าสู่ที่พัก ณ โรงแรม **SUWON LAVIDORE HOTEL** หรือระดับเทียบเท่า

24 DEC 10

JISAN OR YANGJI PINE RESORT – EVERLAND – ตลาดทางแดนขุน

เช้า

รับประทานอาหารเช้า ณ โรงแรมที่พัก

นำท่านสู่ลานสกี **JISAN OR YANGJI PINE RESORT** สถานที่ตากอากาศ ทิวสนยางจิ อยู่ห่างจากกรุงโซล ไปทางใต้ ของกรุง โซลเพียง 40 นาที มีเนิน สกีถึง 8 เนินด้วยกันประกอบด้วย 2 เนินสำหรับนักสกีมือใหม่, 4 เนินสำหรับผู้ ที่เล่น ได้แล้วและอีก 2 เนินสำหรับผู้ ที่เล่น ได้อย่างชำนาญ และมีลิฟต์สำหรับ นักสกี 6 ตัวด้วยกันให้ท่านได้หาประสบการณ์ด้วยการเล่นสกีบนลานหิมะอัน ขาวโพลน ซึ่งปลอดภัยไม่มีอันตรายมีเวลาให้ท่านได้สนุกสนานอย่างเต็มที่ (ราคาทัวร์ไม่รวมค่าอุปกรณ์การ เล่นสกีและครุฝึกวมทั้งสโนว์สเลด)



กลางวัน

รับประทานอาหารกลางวัน ณ ภัตตาคาร บริการ **KALBI คาลบี้** เป็นอาหาร พื้นเมืองเกาหลีที่เลื่องชื่อและรู้จักกันดีทั่วโลก มีรสชาติออกรสหวาน นุ่ม และ กลมกล่อม นำหมูสะเต๊ะส่วนที่ติดกับกระดูก (เชื่อว่าเป็นส่วนที่อร่อยที่สุด) ย่าง บนเตาถ่านแบบดั้งเดิม และตัดเป็นชิ้นพอคำ ห่อทานแบบเมียงคัม โดยใส่น้ำจิ้มเต้าเจี้ยวและเครื่องเคียงที่ชอบ หรือข้าวสวยร้อนๆตามที่ชอบ บริการเครื่องเคียงต่างๆและน้ำซูป



บ่าย

หลังรับประทานอาหารกลางวันเรียบร้อยแล้ว นำท่านสนุกกับเครื่องเล่น มากมายที่ **เอเวอร์แลนด์ (EVERLAND)** สวนสนุกกลางแจ้งที่ใหญ่ที่สุด ของประเทศซึ่งตั้งอยู่ท่ามกลางหุบเขา พบกับ “FESTIVAL WORLD” การแสดงขบวนพาเหรดอันตระกานตา สนุกกับเครื่องเล่นนานาชนิดที่ ถูกออกแบบให้ผู้ใหญ่สามารถเล่นร่วมกับเด็กได้ สนุกสุดมันกับบัตร FREE PASS โดยท่านสามารถเลือก เล่นเครื่องเล่นได้ทุกชนิดไม่จำกัด จำนวนครั้ง เลือกสรรของ ที่ระลึกจากสวนสนุกเอเวอร์แลนด์ พร้อม เก็บภาพความประทับใจกับสวนดอกไม้ ซึ่งเต็มสะพรั่งกลางลาน โดยถูกจัดไว้เป็น THEME ตามฤดูกาล / เดือนมีนาคม-เดือนเมษายน ชมสวนดอกไม้



ลิป / เดือนพฤษภาคม-เดือนมิถุนายน ชมสวนดอกกุหลาบ / เดือนสิงหาคม-เดือนกันยายน ชมสวนดอกกลีบลี / เดือนตุลาคม-เดือนพฤศจิกายน ชมสวนดอกเบญจมาศ นอกจากนี้ท่านยังสามารถท่องเที่ยวไปกับโลกของสัตว์ป่า ซาฟารี ท่านจะได้พบกับ ไลเกอร์ ซึ่งเป็นลูกผสมผสมขึ้นจาก สิงโตผู้เป็นพ่อและเสือผู้เป็นแม่ นับเป็นผสมผสมเสือ-สิงโตคู่แรกในโลก ที่มีอายุกว่า 15 ปีและสนุกเพลิดเพลินกับการตกทายจาก หมี่ นานาพันธ์ เจ้าหน้าที่ในส่วนซาฟารีจะเล่นและตกทายกับพวกเขาเหล่านั้น ระหว่างเดือนธันวาคมถึงเดือนกุมภาพันธ์ สนุกแบบไม่รู้ลืมกับการเล่นสโนสเลดแบบไม่จำกัดรอบ หรือท่านใดอยากประลองความท้าทายกับการนั่งสโนบัสเตอร์ก็ไม่ว่ากัน ขอบอกว่ามันมาก ถ้าไม่เป็นโรคหัวใจหรือกลัวความสูง (ต้องสวมใส่รองเท้าหุ้มเท้า สั้นเตี้ย เท่านั้น)

เย็น

รับประทานอาหารเย็น ณ ภัตตาคาร บริการ **SHABU ชาบูวไรตี้** อาหารพื้นเมืองของคาบสมุทรมณฑลลี่ตั้งแต่สมัยมองโกเลียบุกคาบสมุทรมณฑลลี่ ลักษณะคล้ายสุกี้ หม้อไฟของญี่ปุ่น โดยนำเครื่องเคียงต่าง ๆ เช่นผักหลากชนิด เห็ดตามฤดู ไอ้แดง เบคอนหมูที่จัดเตรียมไว้ มาจัดเรียงให้สวยงามในหม้อ เวลาทาน เติมน้ำซุปร้อน รสแล้วต้มให้เดือด แล้วจึงนำอุ้งสดลงต้มสามารถรับประทานเป็นอุ้งร้อน และ ทานพร้อมข้าวสวยร้อน น้ำจิ้มซีอิ้วเกาหลี และเครื่องเคียงคู่ โต้ะ



หลังรับประทานอาหารเรียบร้อยแล้ว นำท่านช้อปปิ้งที่ **ตลาดทองแดง TONGDAEMUN MARKET** แหล่งช้อปปิ้งที่ได้ชื่อว่าใหญ่ที่สุดในเอเชีย ซึ่งตั้งอยู่บริเวณประตูเมืองโบราณทางทิศตะวันออก ซึ่งท่านสามารถสรรหาสินค้าหลากหลายประเภทตั้งแต่ศิระระจรด ปลายเท้าที่แนะนำอาทิเสื้อผ้าบุรุษ-สตรี รองเท้าบุรุษ-สตรี รองเท้าผ้าใบ เข็มขัด ของที่ระลึก ชุดเครื่องครัว ถุงเท้า ผ้าพันคอ โดยท่านจะได้สัมผัสกับบรรยากาศ การช้อปปิ้งสินค้าในราคาเกาหลีอย่างแท้จริง



นำท่านเข้าสู่ที่พัก ณ โรงแรม **M - HOTEL** หรือระดับเทียบเท่า

25 DEC 10

บลูเฮาส์ – พระราชวังเคียงบ็อก – พิพิธภัณฑ์คัตดินพื้นเมือง – ศูนย์โสม - COSMETIC SHOP - เมียงดง

เช้า

รับประทานอาหารเช้า ณ โรงแรมที่พัก

นำท่านผ่านชม **บลูเฮาส์** เป็นที่พำนักของประธานาธิบดีเกาหลี (ระหว่างรอลเล่นผ่านไม่อนุญาตให้ถ่ายภาพหรือวิดีโอใดๆทั้งสิ้น) ถ่ายรูปเป็นที่ระลึกกับอนุสาวรีย์รูปนกฟีนิกซ์ สัญลักษณ์ความเป็นอมตะ ชมทัศนียภาพอันสวยงาม ของภูเขารูปหัวมังกรและวงเวียนน้ำพุ นับเป็นจุดที่มีวิวสวยที่สุดของกรุงโซล จากนั้นชมความเก่าแก่ของ **พระราชวังเคียงบ็อก** ซึ่งเป็นพระราชวังไม้โบราณที่เก่าแก่ที่สุด สร้างขึ้นใน ค.ศ. 1394 ในอดีตกว่า 600 ปีก่อน ภายในพระราชวังแห่งนี้มีหมู่พระที่นั่งมากกว่า 200 หลัง แต่ได้ถูกทำลายไปมากในสมัยที่ญี่ปุ่นเข้ามานุกยึดครอง ทั้งยังเคยเป็นศูนย์บัญชาการทางการทหารและเป็นที่พักของกษัตริย์ ปัจจุบันได้มีการก่อสร้างหมู่พระที่นั่งที่เคยถูกทำลายขึ้นมาใหม่ในตำแหน่งเดิม ถ่ายภาพคู่กับพลับพรากลางน้ำ “เคียงเฮวรู” ที่ซึ่งเคยเป็นท้องพระโรงออกงานสโมสรสันนิบาตต่าง ๆ สำหรับต้อนรับแขกบ้านแขกเมือง แท้ใจ ในจำนวนพระราชวังทั้ง 5 ที่สร้างขึ้นในราชวงศ์นี้ พระราชวังเคียงบกกุง ถือเป็นพระราชวังที่สวยงามและยิ่งใหญ่ที่สุด เมื่อได้เวลาอันสมควรนำท่าน



ความเป็นอยู่ของชาวเกาหลีที่ **พิพิธภัณฑ์ดินเหนียวเมือง** รับทราบประวัติความเป็นมาของคนเกาหลีตั้งแต่ยุคโบราณผ่านทางห้องแสดงหุ่นจำลอง ห้องเกี่ยวกับประวัติศาสตร์เกาหลี, ห้องเกี่ยวกับวิถีชีวิตความเป็นอยู่และอาหารการกิน, ห้องเกี่ยวกับวงจรชีวิตของชาวเกาหลี ตลอดจนถึงศิลปวัฒนธรรมของชนชาติเกาหลี



กลางวัน

รับประทานอาหารกลางวัน ณ ภัตตาคาร บริการ **GINSENG CHICKEN SOUP**

หรือไก่ตุ๋นโสมทรงเครื่อง เป็นอาหารวังในสมัยก่อน ปัจจุบันเป็นอาหารเลี้ยงเชื้อของเมืองหลวง เชื่อกันว่าบำรุงและเสริม พิถีพิถันด้วยการคัดเลือกไก่ขนาดกำลังเหมาะผ่านการเลี้ยงจนอายุได้ 45 วัน แล้วนำเครื่องยาจีน อาทิ เกาลัด, แก้วกี้, พุทรา



จีน, และรากโสมเล็กๆพร้อมด้วยข้าวเหนียวใส่ลงไปในตัวไก่แล้วผ่านการตุ๋นจนได้ที่ เสริฟพร้อมเครื่องเคียงเส้นขนมจีน เหล้าโสม พริกไทยดำ และเกลือ เพิ่มรสชาติด้วยเส้นก๋วยเตี๋ยว แบบเกาหลี เกลือ และพริกไทยป่น แฉมท้ายด้วยเหล่าเกาหลี ที่เรียกว่า “โซจู” ซึ่งทำให้รสชาติเข้มข้นยิ่งขึ้น (สำหรับท่านที่ชื่นชอบ)

บ่าย

หลังรับประทานอาหารกลางวันเรียบร้อยแล้ว นำท่านเข้าชม **ศูนย์โสม** ซึ่งรัฐบาลรับรองคุณภาพ ในบรรดา

สมุนไพร ทั้งหมดในเกาหลี โสม จัดเป็นสมุนไพรที่คนนิยมใช้กันมากที่สุด เพราะเชื่อว่าโสมสามารถรักษาโรคได้สารพัดโรค วงจรการเก็บเกี่ยวโสมใช้เวลาตั้งแต่ 1-6 ปีโสมอายุ 6 ปี ถือได้ว่าเป็นโสมที่มีคุณภาพดี ที่สุด ในสมัยโบราณโสมถือเป็นของล้ำค่ายิ่งกว่าทอง โสมเกาหลีจึงจัดว่าเป็น สินค้าที่มีคุณภาพและได้



มาตรฐานสากล ชมวงจรชีวิตของโสม พร้อมเลือกซื้อโสมคุณภาพดีซึ่งรัฐบาลรับรองใช้บำรุงร่างกาย ซึ่งโสมที่นี่มีราคาถูกกว่าเมืองไทย 2 เท่า และยิ่งเหมาะที่จะเป็นของขวัญและของที่ระลึกแก่



คนที่ท่านรักอีกด้วย จากนั้นนำท่านซื้อเครื่องสำอางที่ **COSMETIC SHOP** ท่าน

สามารถเลือกซื้อเครื่องสำอางของชื่อดังของเกาหลีได้ในราคาท้องถิ่น อาทิเช่น THE FACE SHOP, ETUDE, MISSHA และอื่นๆอีกมากมาย เมื่อได้เวลาอันสมควรนำท่านช้อปปิ้งที่ **เมียงดง** ซึ่งได้ชื่อว่าเป็นศูนย์รวมแฟชั่นชั้นนำของเกาหลี



ที่นี่มีทั้งห้างสรรพสินค้าชื่อดัง เมโทรมิโดป้า ห้างสรรพสินค้าชินเซเก แกร์ ร้านมิกลิออร์ และร้านแฮนด์เลทต่างๆอีกมากมาย ซึ่งตั้งอยู่ทั้งใต้ดินและบนดิน มีทุกอย่างทุกอย่างให้ท่านเลือกสรร ไม่ว่าจะเป็นเครื่องแต่งกายสำเร็จรูป รองเท้า เครื่องใช้

เครื่องประดับ เครื่องสำอาง และของที่ระลึก ซึ่งเป็นที่พึงปรารถนาของนักช้อปปิ้งนักแต่งตัวทั้งหลาย ตามตรอก

เย็น

รับประทานอาหารเย็น ณ ภัตตาคาร บริการ **OCEAN SEAFOOD** บุฟเฟ่ต์ชาบู SEA

FOOD สำหรับท่าน ที่ชื่นชอบ อาหารทะเล เป็นพิเศษ ให้ท่านได้ เลือกสรรค อาหารทะเล ที่สด ๆ ใหม่ และ ได้ สนุกกับการปรุง เป็น ชาบูในสไตล์ ตัวท่านเอง และ เหม ประ บุฟเฟ่ และ ซูชิ หน้า ต่าง ๆ มากมาย และ อาหาร นานา ชนิด ดันฉบับ เกาหลี



พิเศษ!! ชาบูยักษ์อลาสก้า พร้อม เบียร์ สด และ เครื่องดื่ม หลากหลายชนิดให้ท่านได้เลือกรับประทานได้อย่างไม่อั้น

นำท่านเข้าสู่ที่พัก ณ โรงแรม **M - HOTEL**หรือระดับเทียบเท่า

เช้า รับประทานอาหารเช้า ณ โรงแรมที่พัก

นำท่านนมัสการพระที่ **JOGYESA TEMPLE วัดโซเกซา** สร้างขึ้นในปี 1910 เป็นวัดใหญ่เพียงแห่งเดียวที่ตั้งอยู่ใจกลางเมืองหลวง และในปี 1936 ได้กลายเป็น วัดศูนย์กลางพุทธศาสนานิกายโซเกนิกายที่ใหญ่ที่สุดในเกาหลี ภายในศาลาจะเป็นที่ตั้งขององค์พระประธานและพระพุทธรูปน้อยใหญ่ภายในวัดยังมีต้นสนที่นำมาจากเมืองจีนซึ่งมีอายุกว่า 500 ปี ใกล้ ๆ กับวัดมีร้านสังฆภัณฑ์มากมายตั้งอยู่

จากนั้นนำท่านขึ้นลิฟท์ชม **หอคอยกรุงโซล (N SEOUL TOWER)** เมื่อขึ้นไปบนหอคอยแห่งกรุงโซล เราจะเห็นทัศนียภาพทั้งหมดของกรุงโซล และที่บนสุดของหอคอยก็มีหอดูดาวและภัตตาคารหมุนได้รอบ มีพิพิธภัณฑสถานบ้านแห่งโลกอันเป็นที่เก็บวัตถุโบราณที่หายากและมีค่ามากกว่า 20,000 ชิ้นจาก 150 ประเทศ และมีโรงภาพยนตร์ 3 มิติ จากนั้นนำท่านไปที่ **LOVE KEY CEREMONY** เป็นสถานที่สุดโรแมนติกอยู่ในบริเวณหอคอยกรุงโซลที่คู่รักนิยมนำมาแม่กัญแจไปคล้องกันในอีกความหมายว่าเราจะไม่พรากจากกันจะรักกันตลอดไป โดยนิยมเขียนชื่อตนเองและคู่รักลงบนแม่กัญแจพร้อมข้อความสุดซึ้ง จากนั้นจึงนำลูกกัญแจทิ้งโยนไป (OPTION : ถ้าท่านอยากชมความน่ารักของเหล่าหมีเท็ดดี้แบร์ จ่ายเพิ่มท่านละ 5 USD) เมื่อได้เวลาอันสมควรนำท่านช้อปปิ้งสินค้าปลอดภาษีที่ **ดิวตี้ฟรี** สินค้าแบรนด์เนมชื่อดัง ร้านค้าปลอดภาษีของนักท่องเที่ยว ของกรุงโซล พบสินค้าหลากหลายชนิด ยี่ห้อ อาทิ หลุยส์วิตตอง พราด้า เฟอร์รา กาโม่ กุชชี ชาแนล เอสเทลอเดอร์ คลินิกซ์ ลังโคม รวมทั้งสินค้าแบรนด์เนมท้องถิ่นยี่ห้อดัง อาโมเร่ เครื่องสำอางดังของเกาหลี

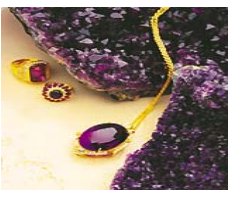
กลางวัน รับประทานอาหารกลางวัน ณ ภัตตาคาร บริการ **OSAM โอซัม** หรือหมูปลาทูหมักย่างบาร์บีคิวหมักสไตล์สมัยใหม่เกาหลี คนต่างประเทศนิยมรับประทานเพราะมีรสชาติออกหวานเผ็ดเล็กน้อย โดยนำบาร์บีคิวหมูปลาทูหมักลงในกระทะครึ่งวงกลมพร้อมน้ำซุปลุงรส เมื่อสุกรับประทานพร้อมเครื่องเคียงและข้าวสวย หากต้องการแบบรสชาติเกาหลีแท้ๆ ก็สามารถใส่กิมจิหมักลงต้มด้วย ก็จะได้รสชาติอีกแบบหนึ่ง (บริการเพียงบางเมืองของประเทศ)

บ่าย หลังรับประทานอาหารกลางวันเรียบร้อยแล้ว นำท่านชมความสวยงามของพลอยสีม่วงที่ **แอมมาทิส** ชมพลอยแอมมาทิส แคนเกาหลีเป็นแดนของพลอยสีม่วง โดยมีสีสันและการกำเนิดที่แตกต่างจากที่อื่น โดยมีตั้งแต่สีม่วงอ่อนเย็นตาจนถึงสีม่วงไวน์ มีเสน่ห์เข้ายวนใจ ชาวเกาหลีเชื่อว่าแอมมาทิสเกาหลี คือ พลอยแห่งสุขภาพพลอยแห่งความมั่งคั่งหรือนำโชค (ตามราชวงศ์โซซอน) พลอยนี้จะงามจับตาเมื่อมาทำเป็นแหวน จี้ ต่างหู และสร้อยข้อมือ

ก่อนอำลาเกาหลี ให้ท่านได้ละลายเงินวอนที่ **KOREAN SHOPPING CENTER** ศูนย์รวมของพื้นเมืองขนมแบบต่าง ๆ ช็อกโกแลตหิน ซีเรียลช็อกโก ผลิตภัณฑ์โสมในรูปแบบของขนม ชา โคลนพอกหน้า ผลไม้หอมสุขภาพ กิมจิ ซินรามงหรือมาม่าเกาหลีที่ขึ้นชอบของชาวต่างประเทศ เป็นต้น

17.00 น. ✈️ ออกเดินทางกลับสู่สนามบินสุวรรณภูมิ โดยสายการบิน **BUSINESS AIR (8B 867)**

21.10 น. ถึงสนามบินสุวรรณภูมิ โดยสวัสดิภาพ



อัตราค่าบริการ / ท่าน	
ผู้ใหญ่พักห้องละ 2 ท่าน / เด็กอายุ 12 ปี พักกับผู้ใหญ่ 1 ท่าน	29,500.-
เด็กอายุต่ำกว่า 12 ปี พักกับผู้ใหญ่อีก 2 ท่านมีเตียงเสริม	28,000.-
เด็กอายุต่ำกว่า 12 ปี พักกับผู้ใหญ่อีก 2 ท่านไม่มีเตียงเสริม	27,000.-
พักห้องเดียวเพิ่มท่านละ	4,500.-

เงื่อนไขการจอง

1. ในการจองครั้งแรก มัคจำท่านละ 5,000 บาท หรือทั้งหมด
2. ส่วนที่เหลือชำระก่อนเดินทาง 14 วัน

การยกเลิก

1. ยกเลิกก่อนการเดินทาง 30 วันขึ้นไป คืนเงินทั้งหมด
2. ยกเลิกก่อนการเดินทาง 15 วันขึ้นไป เก็บค่าใช้จ่าย ท่านละ 6,500 บาท
3. ยกเลิกก่อนการเดินทาง 7 - 14 วัน เก็บค่าใช้จ่าย 50% ของราคาทัวร์
4. ยกเลิกการเดินทางน้อยกว่า 1 - 6 วัน เก็บค่าใช้จ่ายทั้งหมด 100 % ของราคาทัวร์

หมายเหตุ

1. กรุ๊ปที่เดินทางช่วงวันหยุด หรือเทศกาลที่ต้องการันตีมัดจำกับสายการบิน หรือผ่านตัวแทนในประเทศ หรือต่างประเทศ รวมถึงเที่ยวบินพิเศษเช่น CHARTER FLIGHT, EXTRA FLIGHT จะไม่มีการคืนเงินมัดจำ หรือค่าทัวร์ทั้งหมด
2. ในกรณีที่กองตรวจคนเข้าเมืองทั้งที่กรุงเทพฯ และในต่างประเทศปฏิเสธมิให้เดินทางออก หรือเข้าประเทศที่ระบุในรายการ บริษัทฯ ของสงวนสิทธิ์ที่จะไม่คืนค่าบริการไม่ว่ากรณีใดๆ ทั้งสิ้น
3. จำนวนผู้เดินทาง ขั้นต่ำ ผู้ใหญ่ 15 ท่าน ขึ้นไป
4. เที่ยวบิน ราคาและรายการท่องเที่ยว สามารถเปลี่ยนแปลงได้ตามความเหมาะสม โดยคำนึงถึงผลประโยชน์ของผู้เดินทางเป็นสำคัญ
5. หนังสือเดินทาง ต้องมีอายุเหลือใช้งานไม่น้อยกว่า 6 เดือน และบริษัทฯ รับเฉพาะผู้มีจุดประสงค์เดินทางเพื่อท่องเที่ยวเท่านั้น
6. ทางบริษัทฯ จะไม่รับผิดชอบใดๆ ทั้งสิ้นหากเกิดกรณีความล่าช้าจากสายการบิน, การประท้วง, การนัดหยุดงาน, การก่อกวน หรือกรณีที่ท่านถูกปฏิเสธ การเข้าหรือออกเมืองจากเจ้าหน้าที่ตรวจคนเข้าเมือง หรือเจ้าหน้าที่กรมแรงงาน ทั้งจากไทย และต่างประเทศซึ่งอยู่นอกเหนือความรับผิดชอบของบริษัทฯ
7. ทางบริษัทฯ จะไม่รับผิดชอบใดๆ ทั้งสิ้น หากท่านใช้บริการของทางบริษัทฯ ไม่ครบ อาทิ ไม่เที่ยวบางรายการ, ไม่ทานอาหารบางมื้อ เพราะค่าใช้จ่ายทุกอย่าง ทางบริษัทฯ ได้ชำระค่าใช้จ่ายให้ตัวแทนต่างประเทศแบบเหมาขาดก่อนออกเดินทางแล้ว
8. ทางบริษัทฯ จะไม่รับผิดชอบใดๆ ทั้งสิ้น หากเกิดสิ่งของสูญหายจากการโจรกรรม และ/หรือ เกิดอุบัติเหตุที่เกิดจากความประมาทของตัวนักท่องเที่ยวเอง

9. ตัวเครื่องบินเป็นตัวราคาพิเศษ กรณีที่ท่านไม่เดินทางพร้อมคณะไม่สามารถนำมาเลื่อนวันหรือคืนเงินได้
10. เมื่อท่านตกลงชำระเงินไม่ว่าทั้งหมดหรือบางส่วนกับทางบริษัทฯ ทางบริษัทฯ จะถือว่าท่านได้ยอมรับในเงื่อนไขข้อตกลงต่างๆ ที่ได้ระบุไว้แล้วทั้งหมด

แพ็คเกจนี้รวม

1. ค่าตัวเครื่องบินไป-กลับ ตามเส้นทางที่ระบุในรายการชั้นทัศนอาจร ไป-กลับพร้อมคณะ กรณีอยู่ต่อต้องเสียค่าเปลี่ยนแปลงตัว
2. ค่าอาหารทุกมื้อ ตามที่ระบุในรายการ
3. ค่าเข้าชมสถานที่ต่างๆ ตามรายการ
4. ค่าที่พักตามระบุในรายการ พักห้องละ 2 ท่าน ตามโรงแรมที่ระบุ หรือเทียบเท่า
5. ค่ารถรับ-ส่ง และนำเที่ยวตามรายการ
6. ค่าภาษีสนามบิน ทุกแห่งที่มี
7. ค่าน้ำหนักกระเป๋าสัมภาระท่านละ 20กก.
8. ค่าหัวหน้าทัวร์ผู้ชำนาญเส้นทาง นำท่านท่องเที่ยวตลอดรายการในต่างประเทศ
9. ค่าประกันอุบัติเหตุระหว่างเดินทาง วงเงินท่านละ 1,000,000 บาท (เงื่อนไขตามกรมธรรม์)

แพ็คเกจนี้ไม่รวม

1. ค่าใช้จ่ายส่วนตัว อาทิ ค่าทำหนังสือเดินทาง, ค่าโทรศัพท์ส่วนตัว, ค่าซักรีด, มินิบาร์ในห้อง, รวมถึงค่าอาหาร และเครื่องดื่มที่สั่งเพิ่มนอกเหนือรายการ (หากท่านต้องการสั่งเพิ่ม กรุณาติดต่อหัวหน้าทัวร์แล้วจ่ายเพิ่มเองต่างหาก)
2. ค่าทิปคนขับรถ และไกด์ท้องถิ่นท่านละ 3 USD ต่อคนต่อวัน
3. ค่าน้ำหนักกระเป๋าสัมภาระ ที่หนักเกินสายการบินกำหนด (ปกติ 20กก.)
4. ค่าวีซ่าสำหรับพาสปอร์ตต่างดาว กรุณาเตรียมเอกสารคือ 1) พาสปอร์ต 2) ใบประจำตัวคนต่างดาว 3) ใบสำคัญถิ่นที่อยู่ 4) สำเนาทะเบียนบ้าน(ถ้ามี) 5) สมุดบัญชีเงินฝาก(ถ้ามี) 6) รูปถ่ายสี 2 นิ้ว 2 รูป แล้วทางบริษัทฯจะเป็นผู้ดำเนินการยื่นวีซ่าให้ท่าน โดยจ่ายค่าบริการต่างหาก (สำหรับหนังสือเดินทางต่างดาว เจ้าของหนังสือเดินทางต้องทำเรื่องแจ้งเข้า-ออกด้วยตนเองก่อนจะยื่นวีซ่า)
5. ค่าภาษีมูลค่าเพิ่ม 7%
6. กรณีลูกค้าองค์กร ไม่รวมภาษี บริการหัก ณ ที่จ่าย 3%

เงื่อนไขเพิ่มเติม

1. กรณีที่กองตรวจคนเข้าเมืองทั้งที่กรุงเทพฯ และในต่างประเทศปฏิเสธมิให้เดินทางออกหรือเข้าประเทศที่บริษัทระบุในรายการเดินทาง บริษัทของสงวนสิทธิ์ไม่คืนค่าบริการไม่ว่ากรณีใด ๆ
2. บริษัทฯ รับเฉพาะผู้มีจุดประสงค์การเดินทางเพื่อท่องเที่ยวเกาหลีเท่านั้น
3. เที่ยวบิน ราคา และรายการอาจมีการเปลี่ยนแปลงได้ตามความเหมาะสม โดยมีต้องแจ้งให้ทราบล่วงหน้า
4. ราคานี้ไม่รวมภาษีมูลค่าเพิ่ม 7 % และภาษีหัก ณ ที่จ่าย 3 %
5. เมื่อตกลงชำระเงินไม่ว่าทั้งหมดหรือบางส่วนกับทางบริษัทฯ ทางบริษัทฯ จะถือว่าท่านได้ยอมรับในเงื่อนไขและข้อตกลงต่าง ๆ ที่ได้ระบุไว้ทั้งหมดนี้แล้ว

*****ขอแนะนำเพิ่มเติม สำหรับผู้ที่ต้องการเดินทางไปท่องเที่ยวประเทศเกาหลีใต้*****

1. ผู้เดินทางที่ยังคงสภาพการเป็นนักศึกษา กรุณาเตรียมใบรับรองการเป็นนักศึกษาจากสถาบันการศึกษาเป็นภาษาอังกฤษติดตัวไปด้วยอาจจะต้องใช้ในบางกรณี
2. ผู้เดินทางที่เป็นข้าราชการ พนักงานรัฐวิสาหกิจ และพนักงานบริษัทเอกชนต่างๆ กรุณาเตรียมบัตรประจำตัวข้าราชการ หรือใบรับรองการทำงานเป็นภาษาอังกฤษอาจจะต้องใช้ในบางกรณี
3. ผู้เดินทางที่ทำเล่มพาสปอร์ตใหม่เนื่องจากเล่มเก่าหมดอายุให้พกหนังสือเดินทางเล่มเก่าติดตัวไปด้วยอาจจะต้องใช้ในบางกรณี
4. กรุณาพกบัตรเครดิต (ถ้ามี) และเงินสดติดตัว ทั้งเงินวอนและเงินสกุล USD กองตรวจคนเข้าเมืองอาจจะขอดูในบางกรณี

มาตรการกำจัดปริมาณของเหลว เจล และ สเปรย์ ก่อนขึ้นเครื่อง

1. ของเหลว เจล และสเปรย์ ได้แก่ น้ำ เครื่องดื่ม ครีม โลชั่น ออยล์ น้ำหอม สเปรย์ เจลใส่ผม เจลสำหรับ อาบน้ำ โฟมชนิดต่างๆ ยาสีฟัน น้ำยาคำจัดกลิ่นกาย หรือ วัตถุใดๆ ก็ตามที่มีลักษณะดังกล่าว ที่เป็น สัมภาระติดตัว (CARRY – ON BAGGAGE) ต้องใส่ไว้ในภาชนะซึ่งมีขนาดความจุไม่เกิน 100 มิลลิลิตร (หรือ ในปริมาณที่เท่ากับด้วยมาตรวัดอื่น เช่น ออนซ์ เป็นต้น) หากบรรจุในภาชนะซึ่งมีความจุเกิน 100 มิลลิลิตร แม้ว่าจะใส่ของเหลว เจล และสเปรย์ไว้เพียงเล็กน้อย ก็ไม่สามารถนำขึ้นบนอากาศยานได้
2. ภาชนะที่ใส่ของเหลว เจล และสเปรย์ ต้องใส่รวมไว้ในถุงพลาสติกใสซึ่งสามารถเปิดและปิดผนึกปากถุงได้ (TRANSPARENT – SEALABLE PLASTIC BAG) ขนาดความจุไม่เกิน 1 ลิตร
3. ผู้โดยสารสามารถนำถุงพลาสติกใสขึ้นบนอากาศยานได้คนละ 1 ถุง โดยต้องสำแดงถุงพลาสติกดังกล่าวต่อเจ้าหน้าที่เมื่อถึงจุดตรวจค้น (SCREENING CHECK POINT)
4. ของเหลวที่ได้รับการยกเว้น ได้แก่ นม, อาหารเหลวสำหรับเด็กอ่อนในปริมาณที่เหมาะสม และ ยา ที่มี เอกสารกำกับแนบ (PRESCRIPTION) ซึ่งสามารถให้พนักงานตรวจสอบได้ ณ จุดตรวจค้น
5. ผู้โดยสารต้องแยกถุงพลาสติกใส ซึ่งใส่ภาชนะบรรจุของเหลว เจล และสเปรย์ออกจากสัมภาระติดตัวอื่นๆ รวมทั้งเครื่องคอมพิวเตอร์พกพา (LAPTOPS) และเสื่อคลุม ณ จุดตรวจค้น (SCREENING CHECK POINT)

***** หมายเหตุ อาจมีการเปลี่ยนแปลงโปรแกรมได้ตามความเหมาะสม *****