

GTC-KR-010



AUTUMN 2



... ตามรอยความโรแมนติกของซีรี่ย์เรื่องดัง WINTER LOVE SONG ที่ NAMI ISLAND – ชมความสวยงามของหุบเขา ซอรัค ที่ อุทยานซอรัคซาน – ชมผลไม้สดๆ ไร่ผลไม้ – ขอพรพระเพื่อเป็นสิริมงคลที่วัดวีวองจซา – สนุกสุดเหวี่ยงกับเครื่องเล่น นานาชนิดที่สวนสนุกเอเวอร์แลนด์ – ชมแนวป้อมดอกไม้ฮวาซอง – พบกับความเก่าแก่และความสวยงามของพระราชวัง เคียงบ็อก – ขึ้นลิฟท์ชมความสวยงามของกรุงโซล แบบ 360 องศา ณ หอคอย N SEOUL TOWER – ช้อปปิ้งกระจายย่านสุดฮิตของเกาหลี เมียงดง, ทงแดมุน และ โสม 6 ปีที่ได้รับการประจักษ์จากรัฐบาลเกาหลี... พิเศษกับ BUFFET เมนู ขาปูยักษ์ ที่ให้ท่านรับประทานอย่างจุใจ และชม FANTA STICK SHOW ที่ทำให้ท่านหัวเราะและสนุกสนาน....

กำหนดการเดินทาง

วันที่ 6-10 ตุลาคม 2553

วันที่ 21-25 ตุลาคม 2553

วันที่ 17-21 พฤศจิกายน 2553



วันที่ 1	กรุงเทพฯ - เกาหลีใต้
XX.XX น.	คณะมาพร้อมกันที่สนามบินสุวรรณภูมิ อาคารผู้โดยสารขาออก ชั้น 4 ประตูหมายเลข 6 – 7 เคาน์เตอร์เช็คอินกรุป M หรือ L โดยมีเจ้าหน้าที่ของบริษัทฯ คอยให้การต้อนรับและอำนวยความสะดวกก่อนขึ้นเครื่อง
XX.XX น.	นำท่านบินลัดฟ้าสู่สาธารณรัฐเกาหลี โดยสายการบิน KOREAN AIR (KE 652) หรือ ASIANA AIRLINE (OZ 742) บริการอาหารและเครื่องดื่มบนเครื่อง

XX.XX น.

เดินทางถึงท่าอากาศยานนานาชาติ อินซอน สาธารณรัฐเกาหลี หลังผ่านพิธีการตรวจคนเข้าเมืองและศุลกากรแล้ว ท่านจะพบมีคฤเทศก์ท้องถิ่นรอต้อนรับคณะ อิสระให้ทุกท่านได้แลกสกุลเงินวอน ณ เคาน์เตอร์ธนาคาร และทำธุระส่วนตัวให้เรียบร้อย (ขั้นตอนพิธีการต่างๆ หัวหน้าทัวร์จะแนะนำทุกท่านที่สนามบินสุวรรณภูมิหรือบนเครื่อง หากมีข้อสงสัยประการใด กรุณาติดต่อสอบถามที่เจ้าหน้าที่หรือบริษัทล่วงหน้า และกรุณาปรับนาฬิกาของ ท่านให้เป็นเวลาท้องถิ่น เพื่อสะดวกในการนัดหมาย เวลาในประเทศเกาหลีจะเร็วกว่าประเทศไทย 2 ชั่วโมง) นำท่านขึ้นรถปรับอากาศเดินทางสู่ NAMI ISLAND เกะนามิ เดินทางไปท่าเรือเฟอร์รี่ข้ามฟากไปยังเกาะนามิ สถานที่โรแมนติกอีกแห่งหนึ่งสำหรับคู่รักคู่หนุ่มสาว ครอบครัว เพื่อน ๆ หนึ่งในสถานที่ถ่ายทำละครเกาหลี “ เพลงรักในสายลมหนาว ” เกาะนามิมีรูปร่างเหมือนใบไม้ที่ลอยอยู่ทางตอนเหนือของแม่น้ำฮัน และห่างจากกรุงโซลไปเพียง 63 กิโลเมตร ณ ที่แห่งนี้ท่านสามารถเช่าจักรยานเที่ยวรอบเกาะ (แนะนำว่าห้ามพลาดเด็ดขาด) เดินเล่นชมสวนเกาหลี การาวะสุสานนายพลนามิ เดินผ่านกลางแมกไม้แห่งสวนสนที่สูงเสียดฟ้าเพื่อสุขภาพ ผ่านดงต้นสน ดอกสน ต้นเกาลัด เลื่อนนั่งที่ม้านั่งข้างชายฝั่งเพื่อชมบรรยากาศโรแมนติกได้เงาไม้ มองดูพันธุ์สัตว์ต่าง ๆ เช่น นกกระจอกเทศ กระต่าย กระรอก เป็ด กวาง ได้เวลาสมควร นั่งเรือกลับมายังฝั่ง



กลางวัน

รับประทานอาหารกลางวัน ณ ภัตตาคาร บริการ TAKKALBI ทักคาลบี อาหารท้องถิ่นของเมืองชุนซอน หรือไก่บาร์บีคิวผัดซอสเกาหลี นำไก่บาร์บีคิว ตีอกหรือข้าวเหนียวปั้น มันหวาน ผักต่าง ๆ ลงผัดร่วมกับซอสบาร์บีคิวเกาหลีในกระทะแบน วิธีการทานแบบเมี่ยงคำไทยโดยห่อกับผักกาดแก้วเกาหลี เมื่อทานไปประยะหนึ่ง จะนำข้าวสวยและสาหร่ายแห้งมาผัดรวมกับทักคาลบี เพื่อให้เกิดอาหารชนิดใหม่คือทักคาลบีโปคิมหรือข้าวผัดทักคาลบีที่ทั้งหอมและน่าทาน เสริฟพร้อมเครื่องเคียง เช่น โอดังปุงรอส กิมจิ และน้ำซุปรประจำวัน (บริการเพียงบางเมืองของประเทศ)



บ่าย

หลังรับประทานอาหารกลางวันเรียบร้อยแล้ว นำท่านเดินทางสู่ อุทยานแห่งชาติชอรัคซาน หรือ สวิสเซอร์แลนด์ของเกาหลี ขึ้นชมทิวทัศน์ และบรรยากาศที่เต็มไปด้วยหุบเขา ลำธารและ พันธุ์ไม้อันสวยงาม อุทยานแห่งชาติชอรัคซานจัดได้ว่าเป็นแนวเขาที่สวยงามมากที่สุดแห่งหนึ่งในเกาหลีซึ่งประกอบด้วย โอชอรัค เนชอรัค และนัมชอรัคเทือกเขาแนวนอก



แนวใน และแนวใต้ มีหุบเขาที่มีดอกไม้บานสะพรั่งทั้งฤดูใบไม้ผลิ และ ใบไม้ร่วง จากนั้นนำท่านขอพรพรที่ วัดชินอิงซา (SHINHEUNGSA TEMPLE) ตั้งอยู่ที่โซคังวอน พื้นที่โดยรอบโซคังวอนเป็นสมบัติของวัดชินอิงซา เป็นสถานที่ที่นิยมมาเดินเล่น เดินแก่ประมาณ 10 นาทีจากสถานที่ขายตั๋วที่โซคังวอนเพื่อเข้าไปที่ห้องโถงในวัดแห่งนี้ ตามประวัติแล้วแต่ก่อนเป็นสาขาหนึ่งของวัดคอนบงในปี 1912และกลายเป็นวัดหลักที่สำคัญในประวัติศาสตร์ ในปี 1971 เป็นวัดในสมัย



ราชวงศ์จีลลา ค้นพบ โดยนักบวชชาซาง ซึ่งเป็นผู้ตั้งชื่อวัดแห่งนี้ด้วยเป็นสถานท่องเที่ยวในบริเวณภูเขาชอ
รักซานที่สร้างความประทับใจให้แก่นักท่องเที่ยวเป็นอันมาก

เย็น

รับประทานอาหารเย็น ณ ภัตตาคาร บริการ SEAFOOD STEAM BOWL
SOUP ซีฟู้ดหม้อไฟทะเล นำของทะเลต่าง ๆ ไม่ว่าจะเป็นกุ้ง หอย ปู ปลาหมึก
ปูอัด พร้อมเครื่องต่าง ๆ เช่น ต้นกระเทียม ผักตามฤดู หัวหอม เป็นต้น มา
จัดเรียงให้สวยงามภายในหม้อไฟ และเติมน้ำซุปลีฟู้ดลงไป พอน้ำเดือด ให้นำ
อุด้งหรือเส้นก๋วยเตี๋ยวลงไปต้ม เพื่อรับประทานเป็นอุด้งซีฟู้ด หรือทานคู่
กับข้าวสวย น้ำจิ้มซีอิ้วเกาหลี พริกป่นและเครื่องเคียงต่าง ๆ
นำท่านเข้าสู่ที่พัก ณ โรงแรม SORAK SOO HOTEL หรือระดับเทียบเท่า



วันที่ 3

ไร้ผลไม้ – วัดวีวองซา – เอเวอร์แลนด์ - ป้อมฮวาซอง

เช้า

รับประทานอาหารเช้า ณ โรงแรมที่พัก
นำท่านสู่ ไร้ผลไม้ เปิดประสบการณ์การท่องเที่ยวเชิงเกษตร เก็บผลไม้สดสด
จากสวน ที่มีในแต่ละช่วงของฤดูกาลของประเทศโดยช่วง กลางเดือน
กันยายน – ต้นพฤศจิกายน สามารถเก็บ ลูกแพร์ และ ลูกแอปเปิ้ล ช่วงปลาย



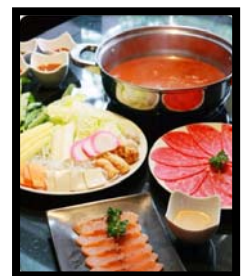
พฤศจิกายน – ปลายพฤษภาคม เก็บลูกสตอเบอร์รี่ สัมผัสวิถีชีวิตชาวไร่ของคน
เกาหลี เทคนิคขั้นตอนการปลูกและดูแลผลผลิตทางการเกษตร ที่สามารถผลิตผลไม้ที่
มีขนาดใหญ่เป็นพิเศษและหวานหอมชวนรับประทาน ทำให้เป็นที่ชื่นชอบแก่ผู้
ได้มาลิ้มลอง เมื่อได้เวลาอันสมควรนำท่านชมความสวยงามของ วัดวีวองซา
(WAUJEONGSA TEMPLE) วัดนี้เป็นวัดที่ชาวพุทธทั้งเกาหลีและต่างชาติมา
นมัสการกันตลอดทั้ง ซึ่งตั้งอยู่ในยองอิน จังหวัดคยองกิโด สร้างขึ้นในปี 1970



(ประมาณ 35 ปี) โดย สังฆราชแฮเยอุน (PATRIARCH HAEGEUN) ภายในมีรูปสลักสะสมจาก
พุทธศาสนิกชนทั่วโลกมากกว่า 3,000 ชิ้น โดยหนึ่งในรูปสลักที่มีชื่อเสียงมากที่สุด คือ พระเศียรของ
พระพุทธเจ้ามีความสูง 8 เมตรตั้งอยู่ที่หน้าประตูทางเข้าวัดและได้รับการบันทึกลงในเนสบูคให้เป็นรูปสลัก
ที่ทำจากไม้ที่มีขนาดใหญ่ที่สุดในโลก และภายในวัดยังมีพระพุทธรูปนอนที่สร้างจาก ไม้สนจีนที่นำมาจาก
อินเดียเมื่อวันที่ 9 กันยายน 2005 พระบาทสมเด็จพระเจ้าอยู่หัวได้พระราชทานพระพุทธรูปปางสมาธิ
น้ำหนัก 7 ตัน ความสูง 5.4 เมตร หน้าตักกว้าง 2.85 เมตร เพื่อนำไปประดิษฐาน ณ วัดแห่งนี้

กลางวัน

รับประทานอาหารกลางวัน ณ ภัตตาคาร บริการ SHABU ชาบูวาไรตี้ อาหารพื้นเมือง
ของคาบสมุทรเกาหลีตั้งแต่สมัยมองโกลิเยนุกคาบสมุทรเกาหลี ลักษณะคล้ายสุกี้หม้อ
ไฟของญี่ปุ่น โดยนำเครื่องเคียงต่าง ๆ เช่นผักหลากชนิด เห็ดตามฤดู โอดัง เบคอนหมู
ที่จัดเตรียมไว้ มาจัดเรียงให้สวยงามในหม้อ เวลาทาน เติมน้ำซุปลีฟู้ดปรุงรสแล้วต้มให้
เดือด แล้วจึงนำอุด้งสดลงต้มสามารถรับประทานเป็นอุด้งร้อน และ ทานพร้อมข้าว
สวยร้อน น้ำจิ้มซีอิ้วเกาหลี และเครื่องเคียงคู่ โต้ะ



บ่าย

หลังรับประทานอาหารกลางวันเรียบร้อยแล้ว นำท่านสู่ เอเวอร์แลนด์ (EVERLAND) สวนสนุกกลางแจ้งที่ใหญ่ที่สุดของประเทศซึ่งตั้งอยู่ท่ามกลางหุบเขา พบกับ “FESTIVAL WORLD” การแสดงขบวนพาเหรดอันตระการตา สนุกกับเครื่องเล่นนานาชนิดที่ถูกออกแบบให้ผู้ใหญ่สามารถเล่นร่วมกับเด็กได้ สนุกสุดมันกับบัตร FREE PASS โดยท่านสามารถเลือก เล่นเครื่องเล่นได้ทุกชนิดไม่จำกัดจำนวนครั้ง เลือกสรรของที่ระลึกจากสวนสนุกเอเวอร์แลนด์ พร้อม เก็บภาพความประทับใจกับสวนดอกไม้ซึ่งเต็มสะพรั่งกลางลาน โดยถูกจัดไว้เป็น THEME ตามฤดูกาล / เดือนมีนาคม-เดือนเมษายน ชมสวนดอกทิวลิป / เดือนพฤษภาคม-เดือนมิถุนายน ชมสวนดอกกุหลาบ / เดือนสิงหาคม-เดือนกันยายน ชมสวนดอกกลีบลี / เดือนตุลาคม-เดือนพฤศจิกายน ชมสวนดอกเบญจมาศ นอกจากนี้ท่านยังสามารถท่องเที่ยวไปกับโลกของสัตว์ป่าซาฟารี ท่านจะได้พบกับ ไลเกอร์ ซึ่งเป็นลูกแฝดผสมขึ้นจาก ลิงโตผู้เป็นพ่อและเสือผู้เป็นแม่ นับเป็นแฝดผสมเสือ-ลิงโตคู่แรกในโลก ที่มีอายุกว่า 15 ปีและสนุกเพลิดเพลินกับการตกทายจาก หมี นานาพันธ์ เจ้าหน้าที่ในส่วนซาฟารีจะเล่นและตกทายกับพวกเขาเหล่านั้น

เย็น

รับประทานอาหารเย็น ณ ภัตตาคาร บริการ KALBI คาลบี้ เป็นอาหารพื้นเมืองเกาหลีที่เลื่องชื่อและรู้จักกันดีทั่วโลก มีรสชาติออกรสหวาน นุ่ม และกลมกล่อม นำหมูสะเต๊ะส่วนที่ติดกับกระดูก (เชื่อว่าเป็นส่วนที่อร่อยที่สุด) ย่างบนเตาถ่านแบบดั้งเดิม และตัดเป็นชิ้นพอคำ ห่อทานแบบเมียงคัม โดยใส่ น้ำจิ้มเต้าเจี้ยวและเครื่องเคียงที่ชอบ หรือข้าวสวยร้อนๆตามที่ชอบ บริการเครื่องเคียงต่างๆและน้ำซุปล



หลังรับประทานอาหารเรียบร้อยแล้ว นำท่านชมความสวยงามของแนว ป้อมฮาวาซอง (HAWASONG FORTRESS) มีอายุราวสองร้อยกว่าปีแล้ว ป้อมนี้มีลักษณะเป็นเหมือนกำแพงเมืองถูกสร้างรายรอบตัวเมืองชวอน ระยะทางยาว 5,500 เมตร ประกอบไปด้วยเชิงเทียน 48 หลัง แต่บางส่วนก็ถูกทำลายไปบ้างในสมัยสงครามเกาหลี ป้อมนี้สร้างขึ้นโดยกษัตริย์ซอนโจ กษัตริย์องค์ที่ 22 แห่งราชวงศ์โชซอนเพื่อเป็นที่ระลึกแด่พระราชบิดา ซึ่งถูกใส่ร้ายป้ายสีจากราชสำนักและถูกขังจนสิ้นพระชนม์ ป้อมนี้ถือเป็นสิ่งก่อสร้างในการป้องกันที่ดีเยี่ยมที่สร้างขึ้นด้วยความตั้งใจที่จะเสริมสร้างความแข็งแกร่งให้แก่ราชวงศ์ ปัจจุบันป้อมนี้ได้รับการสถาปนาโดยองค์การ UNESCO ขึ้นทะเบียนให้เป็นมรดกโลก เมื่อเดือนธันวาคม พ.ศ. 2540



นำท่านเข้าสู่ที่พัก ณ โรงแรม SUWON LAVIDORE HOTEL หรือระดับเทียบเท่า

วันที่ 4 บลูเฮาส์ – พระราชวังเคียงบ็อก – พิพิธภัณฑ์คตินพื้นเมือง – ศูนย์โสม - COSMETIC SHOP – ตลาดทงแดมุน - FANTA STICK SHOW

เช้า

รับประทานอาหารเช้า ณ โรงแรมที่พัก นำท่านผ่านชม บลูเฮาส์ เป็นที่พำนักของประธานาธิบดีเกาหลี (ระหว่างรถแล่นผ่านไม่อนุญาตให้ถ่ายภาพหรือวิดีโอใดๆทั้งสิ้น) ถ่ายรูปเป็นที่ระลึกกับอนุสาวรีย์รูปนกฟีนิกซ์ สัญลักษณ์ความเป็นอมตะ ชมทัศนียภาพอันสวยงาม ของอนุสาวรีย์ห้วมังกงและวงเวียนน้ำพุ นับเป็นจุดที่มีวิวสวยที่ดีที่สุดในกรุงโซล จากนั้นชมความเก่าแก่ของ



พระราชวังเคียงบ็อก ซึ่งเป็นพระราชวังไม้โบราณที่เก่าแก่ที่สุด สร้างขึ้นใน ค.ศ. 1394 ในอดีตกว่า 600 ปีก่อน ภายในพระราชวังแห่งนี้มีหมู่พระที่นั่งมากกว่า 200 หลัง แต่ได้ถูกทำลายไปมากในสมัยที่ญี่ปุ่นเข้ามาบุกยึดครอง ทั้งยังคงเป็นศูนย์บัญชาการทางการทหารและเป็นที่ประทับของกษัตริย์ ปัจจุบันได้มีการก่อสร้างหมู่พระที่นั่งที่เคยถูกทำลายขึ้นมาใหม่ในตำแหน่งเดิม ถ่ายภาพคู่กับพลับพราภ



ลางน้ำ “เคียงเฮวรู” ที่ซึ่งเคยเป็นท้องพระโรงออกงานสโมสรสันนิบาตต่าง ๆ สำหรับต้อนรับแขกบ้านแขกเมือง แทโจ ในจำนวนพระราชวังทั้ง 5 ที่สร้างขึ้นในราชวงศ์นี้ พระราชวังเคียงบกุง ถือเป็นพระราชวังที่สวยงามและยิ่งใหญ่ที่สุด เมื่อได้เวลาอันสมควรนำท่านความเป็นอยู่ของชาวเกาหลีที่ พิพิธภัณฑสถานพื้นเมือง รับทราบประวัติความเป็นมาของคนเกาหลีตั้งแต่ยุคโบราณผ่านทางห้องแสดงหุ่นจำลอง ห้องเกี่ยวกับประวัติศาสตร์เกาหลี, ห้องเกี่ยวกับวิถีชีวิตความเป็นอยู่และอาหารการกิน, ห้องเกี่ยวกับวงจรชีวิตของชาวเกาหลี ตลอดจนศิลปวัฒนธรรมของชนชาติเกาหลี

กลางวัน

รับประทานอาหารกลางวัน ณ ภัตตาคาร บริการ GINSENG CHICKEN SOUP หรือไก่ตุ๋นโสมทรงเครื่อง เป็นอาหารวังในสมัยก่อน ปัจจุบันเป็นอาหารเลื่องชื่อของเมืองหลวง เชื่อกันว่า บำรุงและเสริม พิถีพิถันด้วยการคัดเลือกไก่ขนาดกำลังเหมาะผ่านการเลี้ยงจนอายุได้ 45 วัน แล้วนำเครื่องยาจีน อาทิ เกาลัด, เก๋ากี้, พุทราจีน, และรากโสมเล็กๆ พร้อมด้วยข้าวเหนียวใส่ลงไปในตัวไก่แล้วผ่านการตุ๋นจนได้ที่ เสริฟพร้อมเครื่องเคียง เส้นขนมจีน เหล้าโสม พริกไทยดำ และเกลือ เพิ่มรสชาติด้วยเส้นก๋วยเตี๋ยวแบบเกาหลี เกลือ และพริกไทยป่น แดมทำด้วยเหล้าเกาหลี ที่เรียกว่า “โซจู” ซึ่งทำให้รสชาติเข้มข้นยิ่งขึ้น (สำหรับท่านที่ชื่นชอบ)



บ่าย

หลังรับประทานอาหารกลางวันเรียบร้อยแล้ว นำท่านเข้าชม ศูนย์โสม ซึ่งรัฐบาลรับรองคุณภาพ ในบรรดาสมุนไพร ทั้งหมดในเกาหลี โสม จัดเป็นสมุนไพรที่คนนิยมใช้กันมากที่สุด เพราะเชื่อว่าโสมสามารถรักษาโรคได้ สารพัดโรค วงจรการเก็บเกี่ยวโสมใช้เวลาตั้งแต่ 1-6 ปีโสมอายุ 6 ปี ถือได้ว่าเป็นโสมที่มีคุณภาพดี ที่สุด ในสมัยโบราณโสมถือเป็นของล้ำค่ายิ่งกว่าทอง โสมเกาหลีจึงจัดว่าเป็น สินค้าที่มีคุณภาพและได้มาตรฐานสากล ชมวงจรชีวิตของโสม พร้อมเลือกซื้อโสมคุณภาพดีซึ่งรัฐบาลรับรองใช้บำรุงร่างกาย ซึ่งโสมที่นี่มีราคาถูกกว่าเมืองไทย 2 เท่า และยังเหมาะที่จะเป็นของฝากและของที่ระลึกแก่คนที่ท่านรักอีกด้วย จากนั้นนำท่านซื้อเครื่องสำอางที่ COSMETIC SHOP ท่านสามารถเลือกซื้อเครื่องสำอางของชื่อดังของเกาหลีได้ในราคาท้องถิ่น อาทิเช่น THE FACE SHOP, ETUDE, MISSHA และอื่นๆอีกมากมาย และนำท่านช้อปปิ้งต่อที่ ตลาดทงแดมุน TONGDAEMUN MARKET แหล่งช้อปปิ้งที่ได้ชื่อว่าใหญ่ที่สุดในเอเชีย ซึ่งตั้งอยู่บริเวณประตูเมืองโบราณทางทิศตะวันออก ซึ่งท่านสามารถสรรหาสินค้าหลากหลายประเภทตั้งแต่สิริจรดปลายเท้าที่แนะนำ อาทิ เสื้อผ้าบุรุษ-สตรี รองเท้าบุรุษ-สตรี รองเท้าผ้าใบ เข็มขัด ของที่ระลึก ชุดเครื่องครัว ถุงเท้า ผ้าพันคอ โดยท่านจะได้สัมผัสกับบรรยากาศการช้อปปิ้งสินค้าในราคาเกาหลีอย่างแท้จริง



เย็น

รับประทานอาหารเย็น ณ ภัตตาคาร บริการ OCEAN SEAFOOD บุฟเฟ่ต์ชาบู SEA FOOD สำหรับท่าน ที่ชื่นชอบ อาหารทะเล เป็นพิเศษ ให้ท่านได้ เลือกสรรค อาหาร ทะเล ที่สด ๆ ใหม่ และ ได้ สนุกกับการปรุง เป็น ชาบูในสไตล์ ตัวท่านเอง และ เหมประ บุฟเฟ่ และ ซูชิ หน้า ต่าง ๆ มากมาย และ อาหาร นานา ชนิด ต้นฉบับ เกาหลี พิเศษ!! ชาบูยักษ์อลาสก้า พร้อม เบียร์ สด และ เครื่องดื่ม หลากหลายชนิดให้ท่านได้เลือกรับประทานได้อย่างไม่อั้น



หลังรับประทานอาหารเรียบร้อยแล้วนำท่านชม FANTA STICK SHOW เปิดทำการแสดงมาตั้งแต่ เดือน มีนาคมที่ผ่านมาภายใน ดึก63 เป็นการแสดงละครเพลง THE MUSICAL บอกเล่าเรื่องราวความรักอันอมตะ ระหว่างชายหนุ่มที่เชี่ยวชาญการตีกลองกับวิญญาณของแฟนสาวที่เชี่ยวชาญดนตรี เครื่องสาย อาทิ ฟรุ๊ต ไวโอลิน ซอ และกายากิม ที่ผูกพันและตามหากันตั้งแต่อดีตภพ จนถึงปัจจุบัน สื่อสารผ่านดนตรี โบราณและศิลปะร่วมสมัย อย่างบีบอบ และแจสแดนซ์ โดยแฝงมุกตลก คึงให้ผู้ชมได้เข้ามามีส่วนร่วมในโชว์ได้อย่างน่ารัก ตลอดการแสดง หนึ่ง ชั่วโมงครึ่ง ผู้ชมจะรู้สึกสนุกสนาน ผ่อนคลายกับมุขต่างๆ ตลอดเวลา และซาบซึ้งกับการ แสดงเป็นความประทับใจที่สัมผัสได้ สามารถเข้าไปดูรายละเอียดเพิ่มเติมได้ที่ FANTA-STICK.CO.KR นำท่านเข้าสู่ที่พัก ณ โรงแรม CAPITAL HOTEL หรือระดับเทียบเท่า



วันที่ 5 หอคอยกรุงโซล – ศูนย์อัญมณีแอมมิทิส – ดิวตี้ฟรี – เมียงดง - KOREAN SHOPPING CENTER

เช้า

รับประทานอาหารเช้า ณ โรงแรมที่พัก

นำท่านสู่ หอคอยกรุงโซล (N SEOUL TOWER) เมื่อขึ้นไปบนหอคอยแห่งกรุงโซล เราจะเห็นทัศนียภาพทั้งหมดของกรุงโซล และที่บนสุดของหอคอยก็มีหอดูดาวและภัตตาคารหมุนได้รอบ มีพิพิธภัณฑ์พื้นบ้านแห่งโลกอันเป็นที่เก็บวัตถุโบราณที่หายากและมีค่ามากกว่า 20,000 ชิ้นจาก 150 ประเทศ และมีโรงภาพยนตร์ 3 มิติ จากนั้นนำท่านไปที่ LOVE KEY CEREMONY เป็นสถานที่สุดโรแมนติกอยู่ในบริเวณหอคอยกรุงโซลที่คู่รักนิยมนำแม่กุญแจไปคล้องกันในอีกความหมายว่า เราจะไม่พรากจากกันจะรักกันตลอดไป โดยนิยมเขียนชื่อตนเองและคู่รักลงบนแม่กุญแจพร้อมข้อความสุดซึ้ง จากนั้นจึงนำลูกกุญแจทิ้งโยนไป จากนั้นนำท่านชมความสวยงามของพลอยสีม่วงที่ ศูนย์อัญมณีแอมมิทิส ประเทศเกาหลีถือว่าเป็นดินแดนของ พลอยเขียวหุ่ มาน (พลอยสีม่วง) หนึ่งในสินค้าส่งออกที่สำคัญของเกาหลี ชาวเกาหลีเชื่อกันว่า อัญมณีสีม่วงเป็นอัญมณีนำโชคและมีความงามไม่แพ้ที่ใดในโลก หลังจากเที่ยวชมความสวยงามของพลอยสีม่วงแล้ว เมื่อได้เวลาอันสมควรนำท่านช้อปปิ้งสินค้าปลอดภาษีที่ ดิวตี้ฟรี สินค้าแบรนด์เนมชื่อดัง ร้านค้าปลอดภาษีของนักท่องเที่ยวของกรุงโซล พบสินค้าหลากหลายชนิดยี่ห้อ อาทิ หลุยส์วิตตอง พราด้า เฟอร์ร่า กาโม่ กุชชี ชาแนล เอสเทล เดอร์ คลินิกซ์ ลังโคม รวมทั้งสินค้าแบรนด์เนมท้องถิ่นยี่ห้อดัง อาโมเร่ เครื่องสำอางดังของเกาหลี



กลางวัน รับประทานอาหารกลางวัน ณ ภัตตาคาร บริการ **BULKOKI** บาร์บีคิวหรือบูลโกกิ เกาหลี โดยนำเนื้อหมูสไลด์หมักกับซอสและเครื่องเคียงต่าง ๆ ให้ออกรสหวานนุ่ม เวลาทานนำมาอย่างขลุกขลิกกับซูปบนกระทะแบนหรือทรงครึ่งวงกลมพร้อมผัก กะหล่ำและเส้นจันท์ โดยจะมีลักษณะออกเป็นแบบน้ำข้น เสิร์ฟพร้อมข้าวสวย ร้อนๆและเครื่องเคียงต่าง ๆ



บ่าย หลังรับประทานอาหารกลางวันเรียบร้อยแล้ว นำท่านช้อปปิ้งที่ **เมียงดง** ซึ่งได้ชื่อว่าเป็นศูนย์รวมแฟชั่นชั้นนำของเกาหลี ที่นี่มีทั้งห้างสรรพสินค้าชื่อดังได้แก่ เมโทรมิโดปป้า ห้างสรรพสินค้าชินเซแก ร้านมิกลิออร์ และร้านเสื้อผ้าที่แตกต่างอีกมาย ซึ่งตั้งอยู่ทั้งใต้ดินและบนดิน มีทุกสิ่งทุกอย่างให้ท่านเลือกสรร ไม่ว่าจะเป็นเครื่องแต่งกายสำเร็จรูป รองเท้า เครื่องใช้เครื่องประดับ เครื่องสำอาง และของที่ระลึก ซึ่งเป็นที่พึงปรารถนาของนักท่องเที่ยวทุกท่านทั้งหลาย ตามตรอกด้านหลังจะมีร้านกาแฟและร้านอาหาร เพื่อแวะรับประทานได้ก่อนไปซื้อของต่อ



ก่อนอำลาเกาหลี ให้ท่านได้ละลายเงินวอนที่ **KOREAN SHOPPING CENTER** ศูนย์รวมของพื้นเมือง ขนมอบแบบต่าง ๆ ซ็อกโกแลตหิน ซีเรียลซ็อกโก ผลิตภัณฑ์โสมในรูปแบบของขนม ชา โคลนพอกหน้า ผลไม้หอมรสสุขภาพ กิมจิ ชินรามงหรือมามาเกาหลีที่ชื่นชอบของชาวต่างประเทศ เป็นต้น

XX.XX น. ✈️ ออกเดินทางกลับสู่สนามบินสุวรรณภูมิ โดยสายการบิน KOREAN AIR (KE 653) หรือ ASIANA AIRLINE (OZ 743)

XX.XX น. ถึงสนามบินสุวรรณภูมิ โดยสวัสดิภาพ

อัตราค่าบริการ			
รายละเอียด	6-10 OCT 2010	21-25 OCT 2010	17-21 NOV 2010
ผู้ใหญ่พักห้องละ 2 ท่าน / เด็กอายุ 12 ปี พักกับผู้ใหญ่ 1 ท่าน	30,900.-	31,900.-	30,900.-
เด็กอายุต่ำกว่า 12 ปี พักกับผู้ใหญ่อีก 2 ท่านมีเตียงเสริม	28,900.-	29,900.-	28,900.-
เด็กอายุต่ำกว่า 12 ปี พักกับผู้ใหญ่อีก 2 ท่านไม่มีเตียงเสริม	27,900.-	28,900.-	27,900.-
พักห้องเดียวเพิ่มท่านละ	4,500.-	4,500.-	4,500.-

แพ็คเกจนี้รวม

- ✓ ค่าตัวเครื่องบินไป-กลับ ตามเส้นทางที่ระบุในรายการชั้นทัศน اجر ไป-กลับพร้อมคณะ กรณีอยู่ต่อต้องเสียค่าเปลี่ยนแปลงตัว
- ✓ ค่าอาหารทุกมื้อ ตามที่ระบุในรายการ
- ✓ ค่าเข้าชมสถานที่ต่างๆ ตามรายการ
- ✓ ค่าที่พักตามระบุในรายการ พักห้องละ 2 ท่าน ตาม โรงแรมที่ระบุ หรือเทียบเท่า
- ✓ ค่ารถรับ-ส่ง และนำเที่ยวตามรายการ
- ✓ ค่าภาษีสนามบิน ทุกแห่งที่มี
- ✓ ค่าน้ำหนักกระเป๋าสัมภาระท่านละ 20กก.
- ✓ ค่าหัวหน้าทัวร์ผู้ชำนาญเส้นทาง นำท่านท่องเที่ยวตลอดรายการในต่างประเทศ
- ✓ ค่าประกันอุบัติเหตุระหว่างเดินทาง วงเงินท่านละ 1,000,000 บาท (เงื่อนไขตามกรมธรรม์)

แพ็คเกจนี้ไม่รวม

- ✗ ค่าใช้จ่ายส่วนตัว อาทิ ค่าทำหนังสือเดินทาง, ค่าโทรศัพท์ส่วนตัว, ค่าซักรีด, มินิบาร์ในห้อง, รวมถึงค่าอาหาร และ เครื่องดื่มที่สั่งเพิ่มนอกเหนือรายการ (หากท่านต้องการสั่งเพิ่ม กรุณาติดต่อหัวหน้าทัวร์แล้วจ่ายเพิ่มเองต่างหาก)
- ✗ ค่าทิปคนขับรถ และ ไกด์ท้องถิ่นท่านละ 3 USD ต่อคนต่อวัน
- ✗ ค่าน้ำหนักกระเป๋าสัมภาระ ที่หนักเกินสายการบินกำหนด (ปกติ 20กก.)
- ✗ ค่าวีซ่าสำหรับพาสปอร์ตต่างดาว กรุณาเตรียมเอกสารคือ 1) พาสปอร์ต 2) ใบประจำตัวคนต่างดาว 3) ใบสำคัญถิ่นที่อยู่ 4) สำเนาทะเบียนบ้าน(ถ้ามี) 5) สมุดบัญชีเงินฝาก(ถ้ามี) 6) รูปถ่ายสี 2 นิ้ว 2 รูป แล้วทางบริษัทฯจะเป็นผู้ดำเนินการยื่นวีซ่าให้ท่าน โดยจ่ายค่าบริการต่างหาก (สำหรับหนังสือเดินทางต่างดาว เจ้าของหนังสือเดินทางต้องทำเรื่องแจ้งเข้า-ออกด้วยตนเองก่อนจะยื่นวีซ่า)
- ✗ ค่าภาษีมูลค่าเพิ่ม 7%
- ✗ กรณีลูกค้าองค์กรไม่รวมภาษี บริการหัก ณ ที่จ่าย 3%

เงื่อนไขการจอง

1. ในการจองครั้งแรก มีค้ำท่านละ 5,000 บาท หรือทั้งหมด
2. ส่วนที่เหลือชำระก่อนเดินทาง 14 วัน

การยกเลิก

1. ยกเลิกก่อนการเดินทาง 30 วันขึ้นไป คืนเงินทั้งหมด
2. ยกเลิกก่อนการเดินทาง 15 วันขึ้นไป เก็บค่าใช้จ่าย ท่านละ 6,500 บาท
3. ยกเลิกก่อนการเดินทาง 7 - 14 วัน เก็บค่าใช้จ่าย 50% ของราคาทัวร์
4. ยกเลิกการเดินทางน้อยกว่า 1 - 6 วัน เก็บค่าใช้จ่ายทั้งหมด 100 % ของราคาทัวร์

หมายเหตุ

1. กรู๊ปที่เดินทางช่วงวันหยุด หรือเทศกาลที่ต้องการันตีมัดจำกับสายการบิน หรือผ่านตัวแทนในประเทศ หรือต่างประเทศ รวมถึงเที่ยวบินพิเศษเช่น CHARTER FLIGHT, EXTRA FLIGHT จะไม่มีการคืนเงินมัดจำ หรือค่าทัวร์ทั้งหมด
2. ในกรณีที่กองตรวจคนเข้าเมืองทั้งที่กรุงเทพฯ และในต่างประเทศปฏิเสธมิให้เดินทางออก หรือเข้าประเทศที่ระบุในรายการ บริษัทฯ ขอสงวนสิทธิ์ที่จะไม่คืนค่าบริการไม่ว่ากรณีใดๆ ทั้งสิ้น
3. จำนวนผู้เดินทาง ขั้นต่ำ ผู้ใหญ่ 15 ท่าน ขึ้นไป
4. เที่ยวบิน ราคาและรายการท่องเที่ยว สามารถเปลี่ยนแปลงได้ตามความเหมาะสม โดยคำนึงถึงผลประโยชน์ของผู้เดินทางเป็นสำคัญ
5. หนังสือเดินทาง ต้องมีอายุเหลือใช้งานไม่น้อยกว่า 6 เดือน และบริษัทฯ รับเฉพาะผู้มีจุดประสงค์เดินทางเพื่อท่องเที่ยวเท่านั้น
6. ทางบริษัทฯ จะไม่รับผิดชอบใดๆ ทั้งสิ้น หากเกิดกรณีความล่าช้าจากสายการบิน, การประท้วง, การนัดหยุดงาน, การก่อจลาจล หรือกรณีที่ท่านถูกปฏิเสธ การเข้าหรือออกเมืองจากเจ้าหน้าที่ตรวจคนเข้าเมือง หรือเจ้าหน้าที่กรมแรงงาน ทั้งจากไทย และต่างประเทศซึ่งอยู่นอกเหนือความรับผิดชอบของบริษัทฯ
7. ทางบริษัทฯ จะไม่รับผิดชอบใดๆ ทั้งสิ้น หากท่านใช้บริการของทางบริษัทฯ ไม่ครบ อาทิ ไม่เที่ยวบางรายการ, ไม่ทานอาหารบางมื้อ เพราะค่าใช้จ่ายทุกอย่าง ทางบริษัทฯ ได้ชำระค่าใช้จ่ายให้ตัวแทนต่างประเทศแบบเหมาขาดก่อนออกเดินทางแล้ว
8. ทางบริษัทฯ จะไม่รับผิดชอบใดๆ ทั้งสิ้น หากเกิดสิ่งของสูญหายจากการโจรกรรม และ/หรือ เกิดอุบัติเหตุที่เกิดจากความประมาทของตัวนักท่องเที่ยวเอง
9. ตัวเครื่องบินเป็นตัวราคาพิเศษ กรณีที่ท่านไม่เดินทางพร้อมคณะไม่สามารถนำมาเลื่อนวันหรือคืนเงินได้
10. เมื่อท่านตกลงชำระเงินไม่ว่าทั้งหมดหรือบางส่วนกับทางบริษัทฯ ทางบริษัทฯ จะถือว่าท่านได้ยอมรับในเงื่อนไขข้อตกลงต่างๆ ที่ได้ระบุไว้แล้วทั้งหมด

เงื่อนไขเพิ่มเติม

1. กรณีที่กองตรวจคนเข้าเมืองทั้งที่กรุงเทพฯ และในต่างประเทศปฏิเสธมิให้เดินทางออกหรือเข้าประเทศที่บริษัทระบุ ในรายการเดินทาง บริษัทของสงวนสิทธิ์ไม่คืนค่าบริการไม่ว่ากรณีใด ๆ
2. บริษัทฯ รับผิดชอบผู้ที่มีจุดประสงค์การเดินทางเพื่อท่องเที่ยวเกาหลีเท่านั้น
3. เกี่ยวกับราคา และรายการอาจมีการเปลี่ยนแปลงได้ตามความเหมาะสม โดยมีต้องแจ้งให้ทราบล่วงหน้า
4. ราคานี้ไม่รวมภาษีมูลค่าเพิ่ม 7 % และภาษีหัก ณ ที่จ่าย 3 %
5. เมื่อตกลงชำระเงินไม่ว่าทั้งหมดหรือบางส่วนกับทางบริษัทฯ ทางบริษัทฯ จะถือว่าท่านได้ยอมรับในเงื่อนไขและ ข้อตกลงต่าง ๆ ที่ได้ระบุไว้ทั้งหมดนี้แล้ว

ข้อแนะนำเพิ่มเติม สำหรับผู้ที่ต้องการเดินทางไปท่องเที่ยวประเทศเกาหลีใต้

1. ผู้เดินทางที่ยังคงสภาพการเป็นนักศึกษา กรุณาเตรียมใบรับรองการเป็นนักศึกษาจากสถาบันการศึกษาเป็นภาษาอังกฤษติดตัวไปด้วยอาจจะต้องใช้ในบางกรณี
2. ผู้เดินทางที่เป็นข้าราชการ พนักงานรัฐวิสาหกิจ และพนักงานบริษัทเอกชนต่างๆ กรุณาเตรียมบัตรประจำตัวข้าราชการ หรือใบรับรองการทำงานเป็นภาษาอังกฤษอาจจะต้องใช้ในบางกรณี
3. ผู้เดินทางที่ทำเล่มพาสปอร์ตใหม่เนื่องจากเล่มเก่าหมดอายุให้พกหนังสือเดินทางเล่มเก่าติดตัวไปด้วยอาจจะต้องใช้ในบางกรณี
4. กรุณาพกบัตรเครดิต (ถ้ามี) และเงินสดติดตัว ทั้งเงินวอนและเงินสกุล USD กองตรวจคนเข้าเมืองอาจจะขอดูในบางกรณี

มาตรการกำจัดปริมาณของเหลว เจล และ สเปรย์ ก่อนขึ้นเครื่อง

1. ของเหลว เจล และสเปรย์ ได้แก่ น้ำ เครื่องดื่ม ครีม โลชั่น ออยล์ น้ำหอม สเปรย์ เจลใส่ผม เจลสำหรับ อาบน้ำ โฟมชนิดต่างๆ ยาสีฟัน น้ำยาล้างกลิ่นกาย หรือ วัตถุใดๆ ก็ตามที่มีลักษณะดังกล่าว ที่เป็น สัมภาระติดตัว (CARRY – ON BAGGAGE) ต้องใส่ไว้ในภาชนะซึ่งมีขนาดความจุไม่เกิน 100 มิลลิลิตร (หรือ ในปริมาณที่เท่ากับมาตรวัดอื่น เช่น ออนซ์ เป็นต้น) หากบรรจุในภาชนะซึ่งมีความจุเกิน 100 มิลลิลิตร แม้ว่าจะใส่ของเหลว เจล และสเปรย์ไว้เพียงเล็กน้อย ก็ไม่สามารถนำขึ้นบนอากาศยานได้
2. ภาชนะที่ใส่ของเหลว เจล และสเปรย์ ต้องใส่รวมไว้ในถุงพลาสติกใสซึ่งสามารถเปิดและปิดผนึกปากถุงได้ (TRANSPARENT – SEALABLE PLASTIC BAG) ขนาดความจุไม่เกิน 1 ลิตร
3. ผู้โดยสารสามารถนำถุงพลาสติกใสขึ้นบนอากาศยานได้คนละ 1 ถุง โดยต้องสำแดงถุงพลาสติกดังกล่าวต่อเจ้าหน้าที่ เมื่อถึงจุดตรวจค้น (SCREENING CHECK POINT)
4. ของเหลวที่ได้รับการยกเว้น ได้แก่ นม, อาหารเหลวสำหรับเด็กอ่อนในปริมาณที่เหมาะสม และ ยา ที่มี เอกสารกำกับแนบ (PRESCRIPTION) ซึ่งสามารถให้พนักงานตรวจสอบได้ ณ จุดตรวจค้น
5. ผู้โดยสารต้องแยกถุงพลาสติกใส ซึ่งใส่ภาชนะบรรจุของเหลว เจล และสเปรย์ออกจากสัมภาระติดตัวอื่นๆ รวมทั้งเครื่องคอมพิวเตอร์พกพา (LAPTOPS) และเสื้อคลุม ณ จุดตรวจค้น (SCREENING CHECK POINT)

*****หมายเหตุ อาจมีการเปลี่ยนแปลงโปรแกรมได้ตามความเหมาะสม *****